

令和2年度 経済対策事業

経営状況実態調査事業

『新型コロナウイルス感染症拡大の影響に係る経営状況実態調査』

報 告 書

(令和2年10月実施)

伊達商工会議所

伊達商工会議所 「新型コロナウイルス感染症拡大の影響に係る経営状況実態調査（10月）」報告書

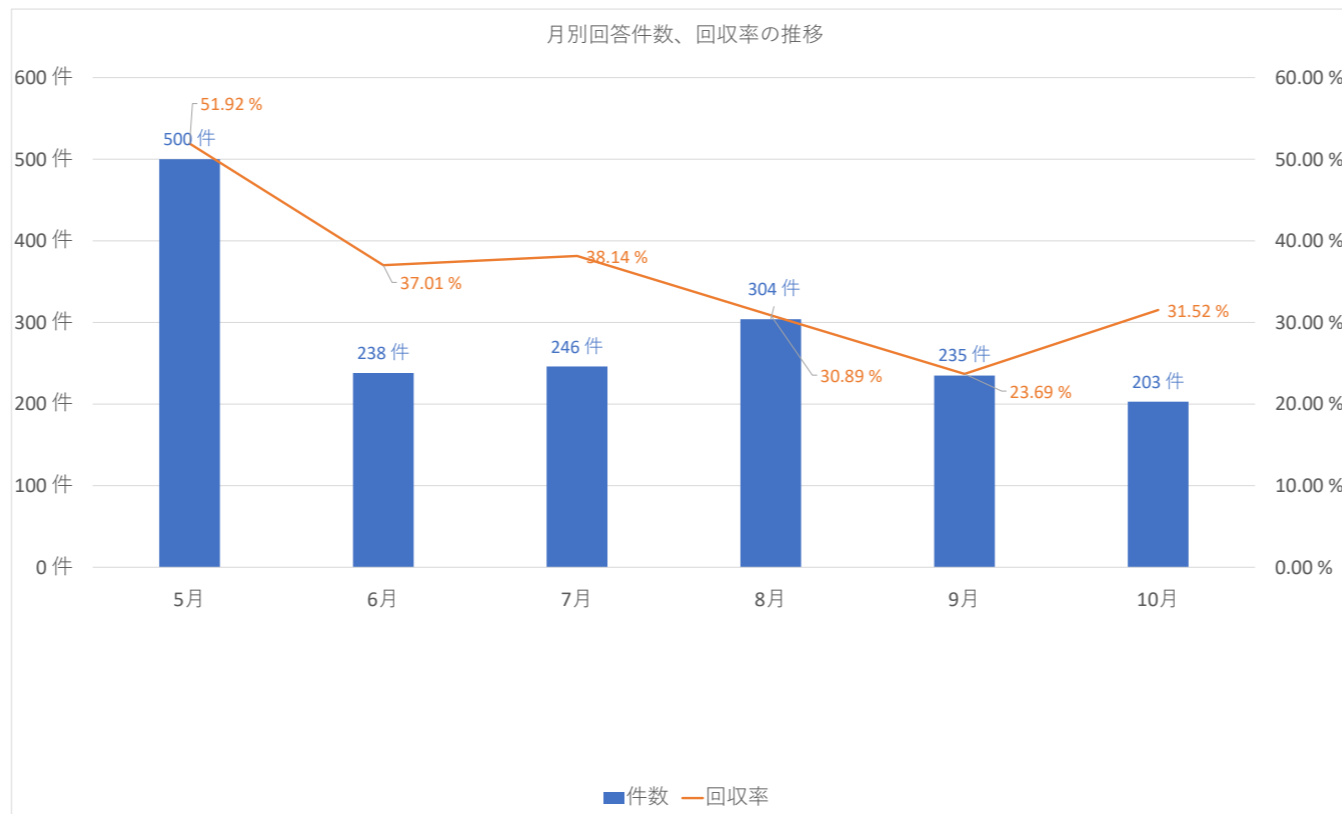
今回調査日：令和2年10月26日（非会員除く）
 発送件数： 644件
 回答状況： 203件 回収率31.52%
 FAX回答：166件 81.77%
 WEB回答：37件 18.23%

1. 業種別回答状況内訳

産業大分類	事業所数	占有率
鉱業・砕石業・砂利採取業	0	0%
建設業	31	15.27%
製造業	11	5.42%
電気・ガス・熱供給・水道業	1	0.49%
情報通信業	3	1.48%
運輸業、郵便業	5	2.46%
卸売業、小売業	61	30.05%
金融業、保険業	4	1.97%
不動産業、物品賃貸業	4	1.97%
学術研究、専門・技術サービス業	6	2.96%
宿泊業、飲食サービス業	47	23.15%
生活関連サービス業、娯楽業	11	5.42%
教育、学習支援業	2	0.99%
医療、福祉	4	1.97%
複合サービス業	3	1.48%
サービス業（他に分類されないもの）	10	4.93%
合計	203	100.01%

1-（2）月別業種別回答状況の推移

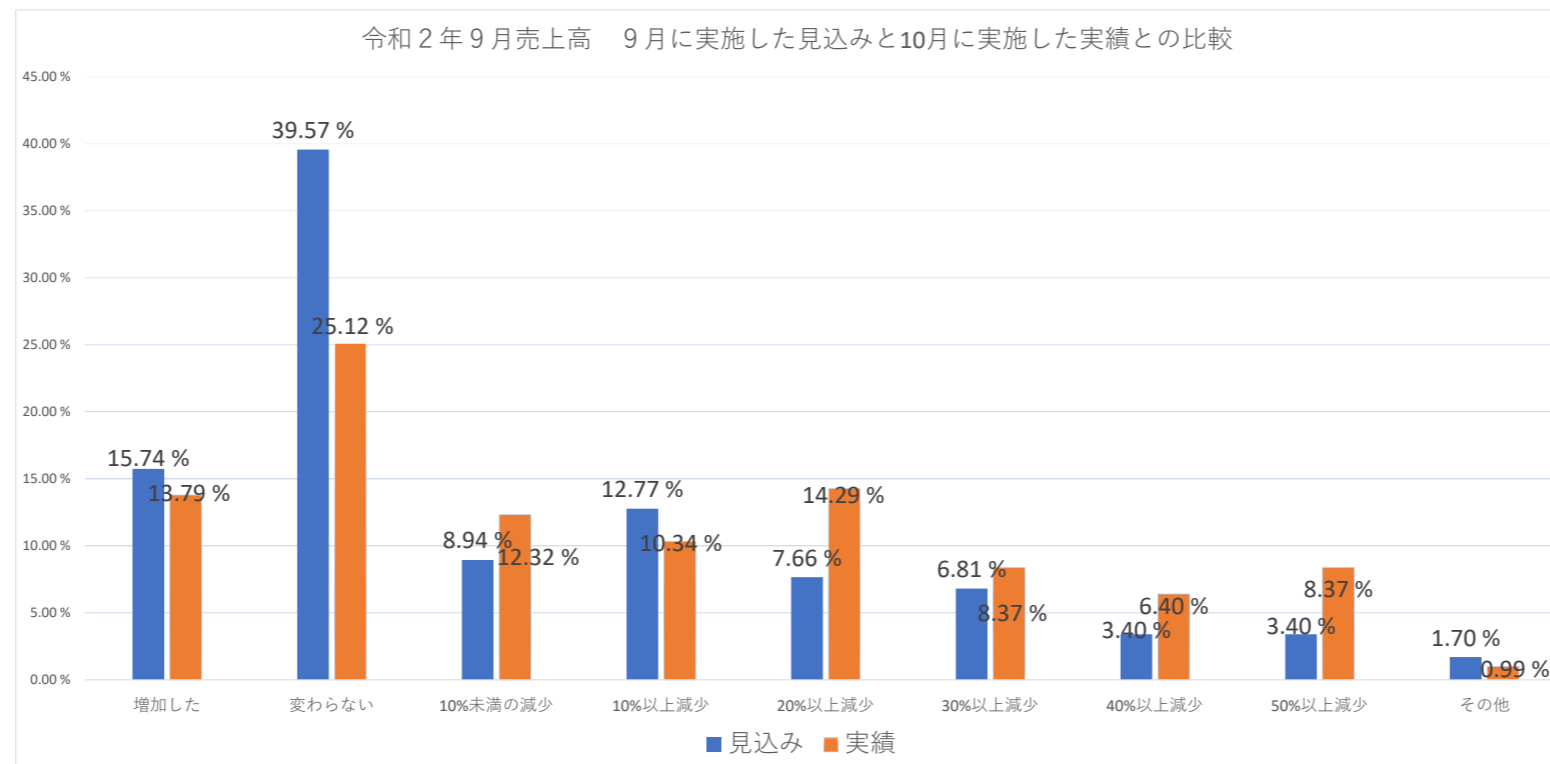
	5月	6月	7月	8月	9月	10月						
発送件数	963件	643件	645件	984件	992件	644件						
回答状況（件数）	500件	238件	246件	304件	235件	203件						
回収率	51.92%	37.01%	38.14%	30.89%	23.69%	31.52%						
産業大分類	事業所数	占有率	事業所数	占有率	事業所数	占有率	事業所数	占有率	事業所数	占有率	事業所数	占有率
鉱業・砕石業・砂利採取業	1	0.20%	0	0%	1	0.41%	1	0.33%	0	0%	0	0%
建設業	70	14.00%	43	18.07%	40	16.26%	48	15.79%	29	12.34%	31	15.27%
製造業	30	6.00%	13	5.46%	10	4.07%	16	5.26%	10	4.26%	11	5.42%
電気・ガス・熱供給・水道業	2	0.40%	1	0.42%	1	0.41%	1	0.33%	1	0.43%	1	0.49%
情報通信業	4	0.80%	3	1.26%	3	1.22%	2	0.66%	2	0.85%	3	1.48%
運輸業、郵便業	10	2.00%	5	2.10%	4	1.63%	7	2.30%	6	2.55%	5	2.46%
卸売業、小売業	122	24.40%	60	25.21%	72	29.27%	84	27.63%	67	28.51%	61	30.05%
金融業、保険業	7	1.40%	5	2.10%	4	1.63%	4	1.32%	4	1.70%	4	1.97%
不動産業、物品賃貸業	13	2.60%	7	2.94%	7	2.85%	9	2.96%	9	3.83%	4	1.97%
学術研究、専門・技術サービス業	18	3.60%	7	2.94%	9	3.66%	15	4.93%	9	3.83%	6	2.96%
宿泊業、飲食サービス業	95	19.00%	56	23.53%	52	21.14%	49	16.12%	42	17.87%	47	23.15%
生活関連サービス業、娯楽業	62	12.40%	16	6.72%	14	5.69%	29	9.54%	23	9.79%	11	5.42%
教育、学習支援業	7	1.40%	1	0.42%	2	0.81%	6	1.97%	4	1.70%	2	0.99%
医療、福祉	21	4.20%	3	1.26%	10	4.07%	19	6.25%	13	5.53%	4	1.97%
複合サービス業	10	2.00%	4	1.68%	5	2.03%	7	2.30%	6	2.55%	3	1.48%
サービス業（他に分類されないもの）	28	5.60%	14	5.88%	12	4.88%	7	2.30%	10	4.26%	10	4.93%
合計	500	100.00%	238	99.99%	246	100.03%	304	99.99%	235	100.00%	203	100.01%



2. 営業の状況

(1) 令和元年9月と比較した令和2年9月の売上高（実績）

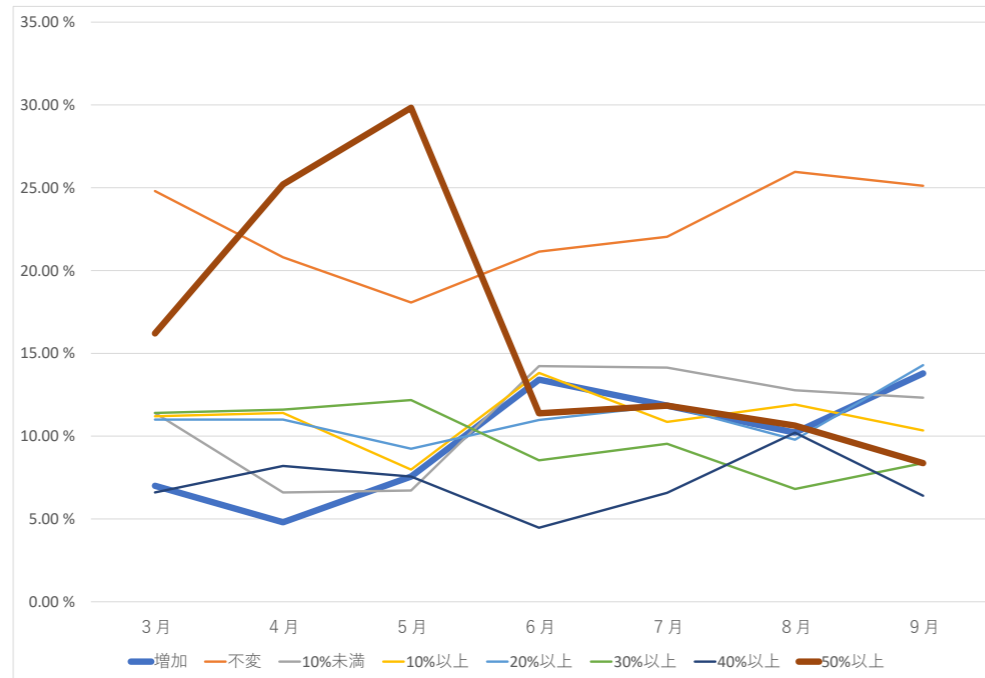
産業大分類	事業 所数	増加した		変わらない		10%未満の減少		10%以上減少		20%以上減少		30%以上減少		40%以上減少		50%以上減少		その他							
		件数	占有率		件数	占有率		件数	占有率		件数	占有率		件数	占有率		件数	占有率		件数	占有率				
			全体	業種別		全体	業種別		全体	業種別		全体	業種別		全体	業種別		全体	業種別		全体	業種別			
鉱業・砕石業・砂利採取業	0	0	0.00%	0.00%	0	0.00%	0.00%	0	0.00%	0.00%	0	0.00%	0.00%	0	0.00%	0.00%	0	0.00%	0.00%	0	0.00%	0.00%	0	0.00%	0.00%
建設業	31	8	28.57%	25.81%	12	23.53%	38.71%	3	12.00%	9.68%	0	0.00%	0.00%	3	10.34%	9.68%	2	11.76%	6.45%	1	7.69%	3.23%	2	11.76%	6.45%
製造業	11	0	0.00%	0.00%	5	9.80%	45.45%	0	0.00%	0.00%	1	4.76%	9.09%	2	6.90%	18.18%	1	5.88%	9.09%	0	0.00%	0.00%	2	11.76%	18.18%
電気・ガス・熱供給・水道業	1	0	0.00%	0.00%	0	0.00%	0.00%	0	0.00%	0.00%	0	0.00%	0.00%	0	0.00%	0.00%	0	0.00%	0.00%	0	0.00%	0.00%	1	50.00%	100.00%
情報通信業	3	0	0.00%	0.00%	1	1.96%	33.33%	1	4.00%	33.33%	1	4.76%	33.33%	0	0.00%	0.00%	0	0.00%	0.00%	0	0.00%	0.00%	0	0.00%	0.00%
運輸業、郵便業	5	0	0.00%	0.00%	1	1.96%	20.00%	0	0.00%	0.00%	1	4.76%	20.00%	2	6.90%	40.00%	0	0.00%	0.00%	0	0.00%	0.00%	1	5.88%	20.00%
卸売業、小売業	61	5	17.86%	8.20%	9	17.65%	14.75%	9	36.00%	14.75%	9	42.86%	14.75%	12	41.38%	19.67%	6	35.29%	9.84%	4	30.77%	6.56%	7	41.18%	11.48%
金融業、保険業	4	1	3.57%	25.00%	3	5.88%	75.00%	0	0.00%	0.00%	0	0.00%	0.00%	0	0.00%	0.00%	0	0.00%	0.00%	0	0.00%	0.00%	0	0.00%	0.00%
不動産業、物品賃貸業	4	0	0.00%	0.00%	1	1.96%	25.00%	1	4.00%	25.00%	0	0.00%	0.00%	1	3.45%	25.00%	1	5.88%	25.00%	0	0.00%	0.00%	0	0.00%	0.00%
学術研究、専門・技術サービス業	6	1	3.57%	16.67%	2	3.92%	33.33%	2	8.00%	33.33%	0	0.00%	0.00%	0	0.00%	0.00%	0	0.00%	0.00%	0	0.00%	0.00%	1	5.88%	16.67%
宿泊業、飲食サービス業	47	11	39.29%	23.40%	6	11.76%	12.77%	4	16.00%	8.51%	5	23.81%	10.64%	5	17.24%	10.64%	5	29.41%	10.64%	8	61.54%	17.02%	3	17.65%	6.38%
生活関連サービス業、娯楽業	11	0	0.00%	0.00%	2	3.92%	18.18%	2	8.00%	18.18%	3	14.29%	27.27%	4	13.79%	36.36%	0	0.00%	0.00%	0	0.00%	0.00%	0	0.00%	0.00%
教育、学習支援業	2	0	0.00%	0.00%	2	3.92%	100.00%	0	0.00%	0.00%	0	0.00%	0.00%	0	0.00%	0.00%	0	0.00%	0.00%	0	0.00%	0.00%	0	0.00%	0.00%
医療、福祉	4	0	0.00%	0.00%	2	3.92%	50.00%	1	4.00%	25.00%	0	0.00%	0.00%	0	0.00%	0.00%	1	5.88%	25.00%	0	0.00%	0.00%	0	0.00%	0.00%
複合サービス業	3	0	0.00%	0.00%	0	0.00%	0.00%	1	4.00%	33.33%	1	4.76%	33.33%	0	0.00%	0.00%	0	0.00%	0.00%	0	0.00%	0.00%	1	5.88%	33.33%
サービス業（他に分類されないもの）	10	2	7.14%	20.00%	5	9.80%	50.00%	1	4.00%	10.00%	0	0.00%	0.00%	0	0.00%	0.00%	1	5.88%	10.00%	0	0.00%	0.00%	0	0.00%	0.00%
合計	203	28	100.00%	13.79%	51	99.98%	25.12%	25	100.00%	12.32%	21	100.00%	10.34%	29	100.00%	14.29%	17	99.98%	8.37%	13	100.00%	6.40%	17	99.99%	8.37%



(1) - ② 前年同月と比較した売上高実績の推移

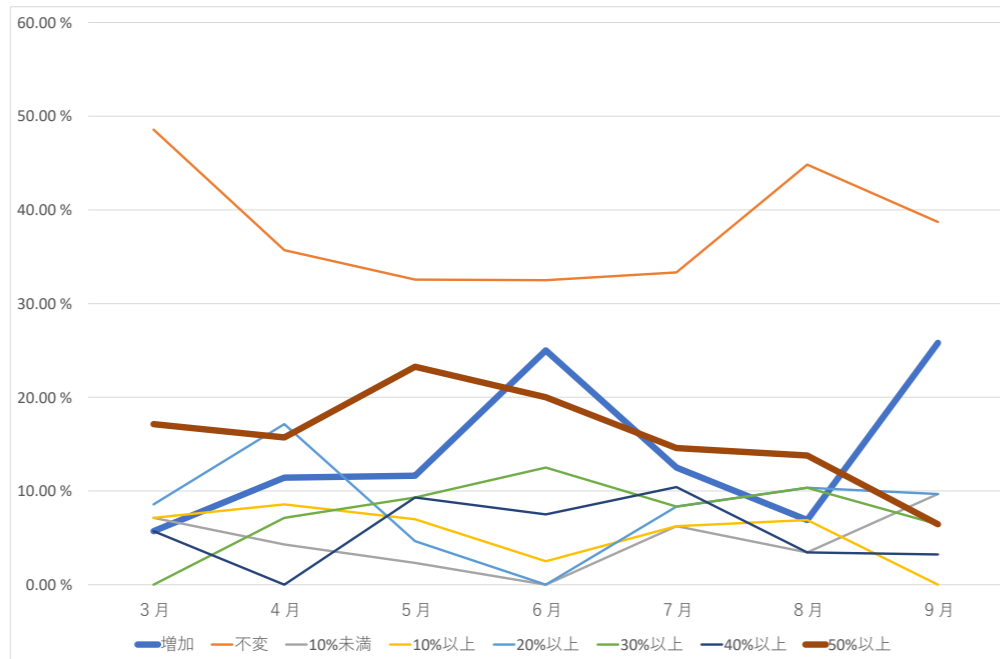
■ 月別売上増減の状況（全業種） ※ はその月で一番割合が高かったことを示す。

	増加	不変	10%未満	10%以上	20%以上	30%以上	40%以上	50%以上
3月	7.00%	24.80%	11.40%	11.20%	11.00%	11.40%	6.60%	16.20%
4月	4.80%	20.80%	6.60%	11.40%	11.00%	11.60%	8.20%	25.20%
5月	7.56%	18.07%	6.72%	7.98%	9.24%	12.18%	7.56%	29.83%
6月	13.41%	21.14%	14.23%	13.82%	10.98%	8.54%	4.47%	11.38%
7月	11.84%	22.04%	14.14%	10.86%	11.84%	9.54%	6.58%	11.84%
8月	10.21%	25.96%	12.77%	11.91%	9.79%	6.81%	10.21%	10.64%
9月	13.79%	25.12%	12.32%	10.34%	14.29%	8.37%	6.40%	8.37%



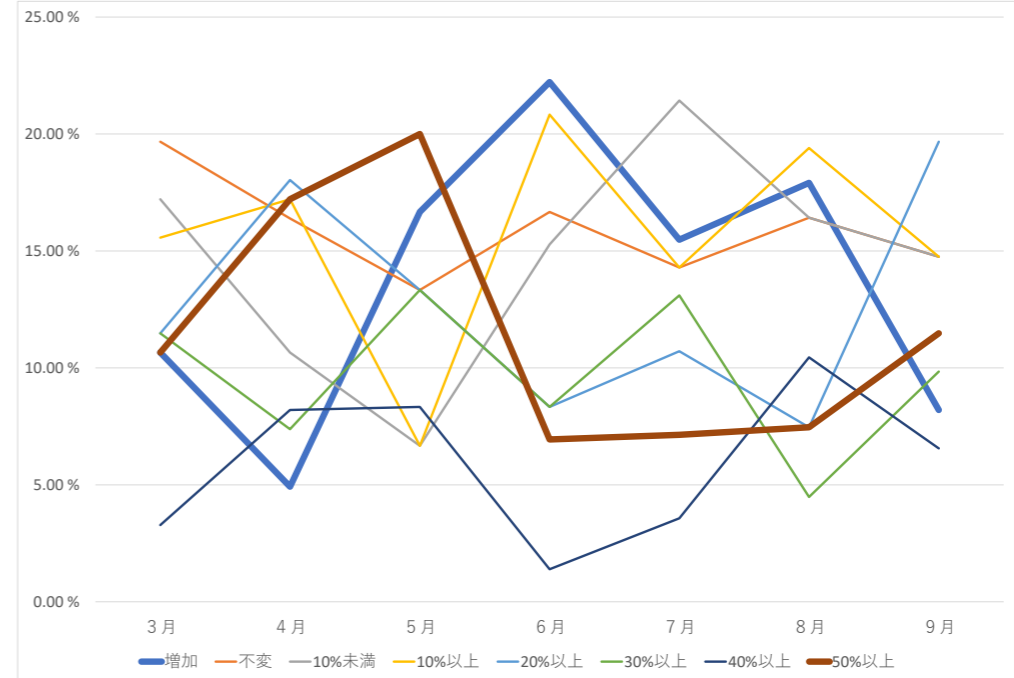
■ 月別売上増減の状況（建設業） ※ はその月で一番割合が高かったことを示す。

	増加	不変	10%未満	10%以上	20%以上	30%以上	40%以上	50%以上
3月	5.71%	48.57%	7.14%	7.14%	8.57%	0.00%	5.71%	17.14%
4月	11.43%	35.71%	4.29%	8.57%	17.14%	7.14%	0.00%	15.71%
5月	11.63%	32.56%	2.33%	6.98%	4.65%	9.30%	9.30%	23.26%
6月	25.00%	32.50%	0.00%	2.50%	0.00%	12.50%	7.50%	20.00%
7月	12.50%	33.33%	6.25%	6.25%	8.33%	8.33%	10.42%	14.58%
8月	6.90%	44.83%	3.45%	6.90%	10.34%	10.34%	3.45%	13.79%
9月	25.81%	38.71%	9.68%	0.00%	9.68%	6.45%	3.23%	6.45%



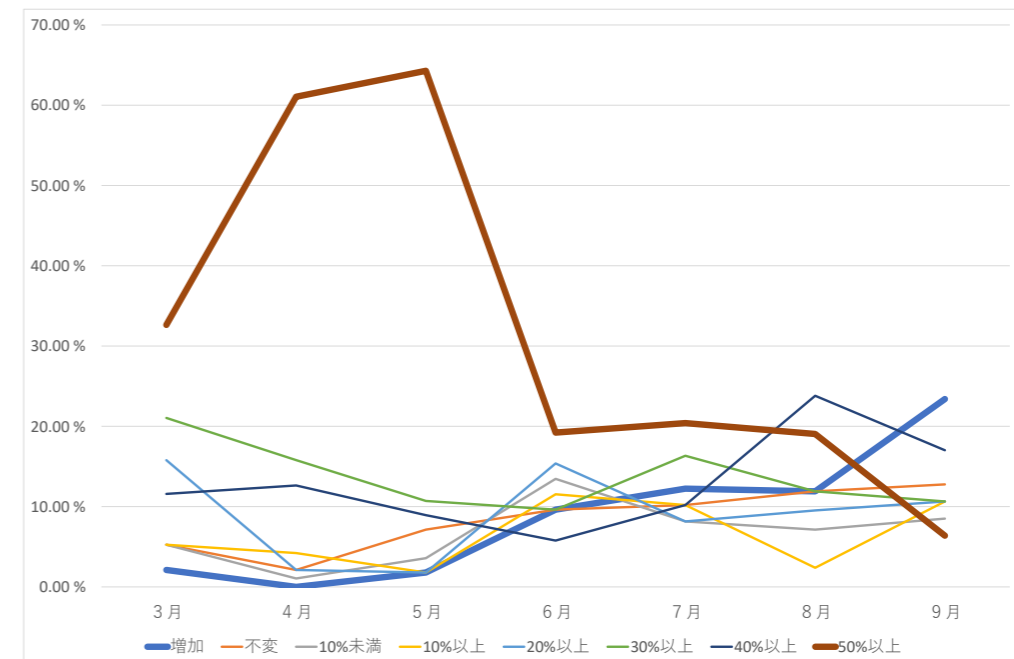
■ 月別売上増減の状況（卸売業、小売業） ※ はその月で一番割合が高かったことを示す。

	増加	不変	10%未満	10%以上	20%以上	30%以上	40%以上	50%以上
3月	10.66%	19.67%	17.21%	15.57%	11.48%	11.48%	3.28%	10.66%
4月	4.92%	16.39%	10.66%	17.21%	18.03%	7.38%	8.20%	17.21%
5月	16.67%	13.33%	6.67%	6.67%	13.33%	13.33%	8.33%	20.00%
6月	22.22%	16.67%	15.28%	20.83%	8.33%	8.33%	1.39%	6.94%
7月	15.48%	14.29%	21.43%	14.29%	10.71%	13.10%	3.57%	7.14%
8月	17.91%	16.42%	16.42%	19.40%	7.46%	4.48%	10.45%	7.46%
9月	8.20%	14.75%	14.75%	14.75%	19.67%	9.84%	6.56%	11.48%



■ 月別売上増減の状況（宿泊業、飲食サービス業） ※ はその月で一番割合が高かったことを示す。

	増加	不変	10%未満	10%以上	20%以上	30%以上	40%以上	50%以上
3月	2.11%	5.26%	5.26%	5.26%	15.79%	21.05%	11.58%	32.63%
4月	0.00%	2.11%	1.05%	4.21%	2.11%	15.79%	12.63%	61.05%
5月	1.79%	7.14%	3.57%	1.79%	1.79%	10.71%	8.93%	64.29%
6月	9.62%	9.62%	13.46%	11.54%	15.38%	9.62%	5.77%	19.23%
7月	12.24%	10.20%	8.16%	10.20%	8.16%	16.33%	10.20%	20.41%
8月	11.90%	11.90%	7.14%	2.38%	9.52%	11.90%	23.81%	19.05%
9月	23.40%	12.77%	8.51%	10.64%	10.64%	10.64%	17.02%	6.38%



(2) 令和元年10月と比較した令和2年10月の売上高（見込み）

事業所数	増加見込				変わらない				10%未満の減少				10%以上減少				20%以上減少				30%以上減少				40%以上減少				50%以上減少				その他			
	件数	占有率		件数	占有率		件数	占有率		件数	占有率		件数	占有率		件数	占有率		件数	占有率		件数	占有率		件数	占有率		件数	占有率							
		全体	業種別		全体	業種別		全体	業種別		全体	業種別		全体	業種別		全体	業種別		全体	業種別		全体	業種別		全体	業種別		全体	業種別	全体	業種別	全体	業種別	全体	業種別
鉱業・砕石業・砂利採取業	0	0	0.00%	0.00%	0	0.00%	0.00%	0	0.00%	0.00%	0	0.00%	0.00%	0	0.00%	0.00%	0	0.00%	0.00%	0	0.00%	0.00%	0	0.00%	0.00%	0	0.00%	0.00%	0	0.00%	0.00%	0	0.00%	0.00%		
建設業	31	7	24.14%	22.58%	11	18.97%	35.48%	2	6.90%	6.45%	2	10.53%	6.45%	6	20.69%	19.35%	1	7.69%	3.23%	0	0.00%	0.00%	2	18.18%	6.45%	0	0.00%	0.00%	0	0.00%	0.00%					
製造業	11	0	0.00%	0.00%	4	6.90%	36.36%	0	0.00%	0.00%	2	10.53%	18.18%	1	3.45%	9.09%	1	7.69%	9.09%	1	7.69%	9.09%	2	18.18%	18.18%	0	0.00%	0.00%	0	0.00%	0.00%					
電気・ガス・熱供給・水道業	1	0	0.00%	0.00%	0	0.00%	0.00%	0	0.00%	0.00%	0	0.00%	0.00%	0	0.00%	0.00%	0	0.00%	0.00%	0	0.00%	0.00%	0	0.00%	0.00%	1	50.00%	100.00%								
情報通信業	3	0	0.00%	0.00%	1	1.72%	33.33%	1	3.45%	33.33%	1	5.26%	33.33%	0	0.00%	0.00%	0	0.00%	0.00%	0	0.00%	0.00%	0	0.00%	0.00%	0	0.00%	0.00%	0	0.00%	0.00%					
運輸業、郵便業	5	1	3.45%	20.00%	0	0.00%	0.00%	1	3.45%	20.00%	2	10.53%	40.00%	0	0.00%	0.00%	0	0.00%	0.00%	0	0.00%	0.00%	1	9.09%	20.00%	0	0.00%	0.00%	0	0.00%	0.00%					
卸売業、小売業	61	11	37.93%	18.03%	16	27.59%	26.23%	11	37.93%	18.03%	5	26.32%	8.20%	10	34.48%	16.39%	4	30.77%	6.56%	1	7.69%	1.64%	3	27.27%	4.92%	0	0.00%	0.00%	0	0.00%	0.00%					
金融業、保険業	4	0	0.00%	0.00%	3	5.17%	75.00%	1	3.45%	25.00%	0	0.00%	0.00%	0	0.00%	0.00%	0	0.00%	0.00%	0	0.00%	0.00%	0	0.00%	0.00%	0	0.00%	0.00%	0	0.00%	0.00%					
不動産業、物品賃貸業	4	0	0.00%	0.00%	1	1.72%	25.00%	2	6.90%	50.00%	0	0.00%	0.00%	0	0.00%	0.00%	1	7.69%	25.00%	0	0.00%	0.00%	0	0.00%	0.00%	0	0.00%	0.00%	0	0.00%	0.00%					
学術研究、専門・技術サービス業	6	0	0.00%	0.00%	4	6.90%	66.67%	0	0.00%	0.00%	1	5.26%	16.67%	0	0.00%	0.00%	0	0.00%	0.00%	1	7.69%	16.67%	0	0.00%	0.00%	0	0.00%	0.00%	0	0.00%	0.00%					
宿泊業、飲食サービス業	47	9	31.03%	19.15%	6	10.34%	12.77%	6	20.69%	12.77%	2	10.53%	4.26%	9	31.03%	19.15%	4	30.77%	8.51%	8	61.54%	17.02%	3	27.27%	6.38%	0	0.00%	0.00%	0	0.00%	0.00%					
生活関連サービス業、娯楽業	11	1	3.45%	9.09%	2	3.45%	18.18%	1	3.45%	9.09%	3	15.79%	27.27%	3	10.34%	27.27%	1	7.69%	9.09%	0	0.00%	0.00%	0	0.00%	0.00%	0	0.00%	0.00%	0	0.00%	0.00%					
教育、学習支援業	2	0	0.00%	0.00%	1	1.72%	50.00%	1	3.45%	50.00%	0	0.00%	0.00%	0	0.00%	0.00%	0	0.00%	0.00%	0	0.00%	0.00%	0	0.00%	0.00%	0	0.00%	0.00%	0	0.00%	0.00%					
医療、福祉	4	0	0.00%	0.00%	2	3.45%	50.00%	1	3.45%	25.00%	0	0.00%	0.00%	0	0.00%	0.00%	0	0.00%	0.00%	1	7.69%	25.00%	0	0.00%	0.00%	0	0.00%	0.00%	0	0.00%	0.00%					
複合サービス業	3	0	0.00%	0.00%	0	0.00%	0.00%	1	3.45%	33.33%	1	5.26%	33.33%	0	0.00%	0.00%	0	0.00%	0.00%	1	7.69%	33.33%	0	0.00%	0.00%	0	0.00%	0.00%	0	0.00%	0.00%					
サービス業（他に分類されないもの）	10	0	0.00%	0.00%	7	12.07%	70.00%	1	3.45%	10.00%	0	0.00%	0.00%	0	0.00%	0.00%	1	7.69%	10.00%	0	0.00%	0.00%	0	0.00%	0.00%	1	50.00%	10.00%								
合計	203	29	100.00%	14.29%	58	100.00%	28.57%	29	100.02%	14.29%	19	100.01%	9.36%	29	99.99%	14.29%	13	99.99%	6.40%	13	99.99%	6.40%	11	99.99%	5.42%	2	100.00%	0.99%								

(3) 先月（令和2年9月）と比較した令和2年10月の売上高（見込み）

産業大分類	事業所数	増加見込				変わらない				10%未満の減少				10%以上減少				20%以上減少				30%以上減少				40%以上減少				50%以上減少				その他			
		件数	占有率		件数	占有率		件数	占有率		件数	占有率		件数	占有率		件数	占有率		件数	占有率		件数	占有率		件数	占有率		件数	占有率							
			全体	業種別		全体	業種別		全体	業種別		全体	業種別		全体	業種別		全体	業種別		全体	業種別		全体	業種別		全体	業種別		全体	業種別	全体	業種別	全体	業種別		
鉱業・砕石業・砂利採取業	0	0	0.00%	0.00%	0	0.00%	0.00%	0	0.00%	0.00%	0	0.00%	0.00%	0	0.00%	0.00%	0	0.00%	0.00%	0	0.00%	0.00%	0	0.00%	0.00%	0	0.00%	0.00%	0	0.00%	0.00%						
建設業	31	5	15.15%	16.13%	13	15.12%	41.94%	3	14.29%	9.68%	5	17.86%	16.13%	1	7.69%	3.23%	0	0.00%	0.00%	1	16.67%	3.23%	3	60.00%	9.68%	0	0.00%	0.00%	0	0.00%	0.00%						
製造業	11	2	6.06%	18.18%	5	5.81%	45.45%	0	0.00%	0.00%	3	10.71%	27.27%	0	0.00%	0.00%	1	12.50%	9.09%	0	0.00%	0.00%	0	0.00%	0.00%	0	0.00%	0.00%	0	0.00%	0.00%						
電気・ガス・熱供給・水道業	1	0	0.00%	0.00%	0	0.00%	0.00%	0	0.00%	0.00%	0	0.00%	0.00%	0	0.00%	0.00%	0	0.00%	0.00%	0	0.00%	0.00%	0	0.00%	0.00%	1	33.33%	100.00%									
情報通信業	3	0	0.00%	0.00%	2	2.33%	66.67%	1	4.76%	33.33%	0	0.00%	0.00%	0	0.00%	0.00%	0	0.00%	0.00%	0	0.00%	0.00%	0	0.00%	0.00%	0	0.00%	0.00%	0	0.00%	0.00%						
運輸業、郵便業	5	1	3.03%	20.00%	3	3.49%	60.00%	1	4.76%	20.00%	0	0.00%	0.00%	0	0.00%	0.00%	0	0.00%	0.00%	0	0.00%	0.00%	0	0.00%	0.00%	0	0.00%	0.00%	0	0.00%	0.00%						
卸売業、小売業	61	16	48.48%	26.23%	16	18.60%	26.23%	8	38.10%	13.11%	10	35.71%	16.39%	5	38.46%	8.20%	2	25.00%	3.28%	2	33.33%	3.28%	2	40.00%	3.28%	0	0.00%	0.00%	0	0.00%	0.00%						
金融業、保険業	4	0	0.00%	0.00%	3	3.49%	75.00%	1	4.76%	25.00%	0	0.00%	0.00%	0	0.00%	0.00%	0	0.00%	0.00%	0	0.00%	0.00%	0	0.00%	0.00%	0	0.00%	0.00%	0	0.00%	0.00%						
不動産業、物品賃貸業	4	1	3.03%	25.00%	2	2.33%	50.00%	0	0.00%	0.00%	1	3.57%	25.00%	0	0.00%	0.00%	0	0.00%	0.00%	0	0.00%	0.00%	0	0.00%	0.00%	0	0.00%	0.00%	0	0.00%	0.00%						
学術研究、専門・技術サービス業	6	1	3.03%	16.67%	5	5.81%	83.33%	0	0.00%	0.00%	0	0.00%	0.00%	0	0.00%	0.00%	0	0.00%	0.00%	0	0.00%	0.00%	0	0.00%	0.00%	0	0.00%	0.00%	0	0.00%	0.00%						
宿泊業、飲食サービス業	47	5	15.15%	10.64%	22	25.58%	46.81%	4	19.05%	8.51%	4	14.29%	8.51%	4	30.77%	8.51%	4	50.00%	8.51%	3	50.00%	6.38%	0	0.00%	0.00%	1	33.33%	2.13%									
生活関連サービス業、娯楽業	11	1	3.03%	9.09%	5	5.81%	45.45%	0	0.00%	0.00%	4	14.29%	36.36%	1	7.69%	9.09%	0	0.00%	0.00%	0	0.00%	0.00%	0	0.00%	0.00%	0	0.00%	0.00%	0	0.00%	0.00%						
教育、学習支援業	2	0	0.00%	0.00%	1	1.16%	50.00%	0	0.00%	0.00%	0	0.00%	0.00%	1	7.69%	50.00%	0	0.00%	0.00%	0	0.00%	0.00%	0	0.00%	0.00%	0	0.00%	0.00%	0	0.00%	0.00%						
医療、福祉	4	0	0.00%	0.00%	3	3.49%	75.00%	0	0.00%	0.00%	0	0.00%	0.00%	1	7.69%	25.00%	0	0.00%	0.00%	0	0.00%	0.00%	0	0.00%	0.00%	0	0.00%	0.00%	0	0.00%	0.00%						
複合サービス業	3	1	3.03%	33.33%	0	0.00%	0.00%	1	4.76%	33.33%	1	3.57%	33.33%	0	0.00%	0.00%	0	0.00%	0.00%	0	0.00%	0.00%	0	0.00%	0.00%	0	0.00%	0.00%	0	0.00%	0.00%						
サービス業（他に分類されないもの）	10	0	0.00%	0.00%	6	6.98%	60.00%	2	9.52%	20.00%	0	0.00%	0.00%	0	0.00%	0.00%	1	12.50%	10.00%	0	0.00%	0.00%	0	0.00%	0.00%	1	33.33%	10.00%									
合計	203	33	99.99%	16.26%	86	100.00%	42.36%	21	100.00%	10.34%	28	100.00%	13.79%	13	99.99%	6.40%	8	100.00%	3.94%	6	100.00%	2.96%	5	100.00%	2.46%	3	99.99%	1.48%									

3. 雇用の状況

(1) 令和2年8月と比較した令和2年9月の従業員（パート・アルバイトを含む）の数

産業大分類	事業所数	増加した		変わらない		減少した		コロナの影響による解雇	
		件数	占有率	件数	占有率	件数	占有率	件数	占有率
鉱業・碎石業・砂利採取業	0	0	0.00%	0	0.00%	0	0.00%	0	0.00%
建設業	31	1	3.23%	28	90.32%	2	6.45%	0	0.00%
製造業	11	2	18.18%	7	63.64%	2	18.18%	0	0.00%
電気・ガス・熱供給・水道業	1	0	0.00%	1	100.00%	0	0.00%	0	0.00%
情報通信業	3	0	0.00%	3	100.00%	0	0.00%	0	0.00%
運輸業、郵便業	5	1	20.00%	4	80.00%	0	0.00%	0	0.00%
卸売業、小売業	61	1	1.64%	54	88.52%	5	8.20%	1	1.64%
金融業、保険業	4	0	0.00%	4	100.00%	0	0.00%	0	0.00%
不動産業、物品賃貸業	4	0	0.00%	4	100.00%	0	0.00%	0	0.00%
学術研究、専門・技術サービス業	6	2	33.33%	4	66.67%	0	0.00%	0	0.00%
宿泊業、飲食サービス業	47	4	8.51%	37	78.72%	5	10.64%	1	2.13%
生活関連サービス業、娯楽業	11	0	0.00%	8	72.73%	2	18.18%	1	9.09%
教育、学習支援業	2	1	50.00%	0	0.00%	1	50.00%	0	0.00%
医療、福祉	4	1	25.00%	3	75.00%	0	0.00%	0	0.00%
複合サービス業	3	0	0.00%	3	100.00%	0	0.00%	0	0.00%
サービス業（他に分類されないもの）	10	0	0.00%	8	80.00%	2	20.00%	0	0.00%
合計	203	13	6.40%	168	82.76%	19	9.36%	3	1.48%

