

令和2年度 経済対策事業

経営状況実態調査事業

『新型コロナウイルス感染症拡大の影響に係る経営状況実態調査』

報 告 書

(令和3年3月実施)

伊達商工会議所

伊達商工会議所 「新型コロナウイルス感染症拡大の影響に係る経営状況実態調査（3月）」報告書

今回調査日：令和3年3月24日

発送件数： 979件（非会員含む）

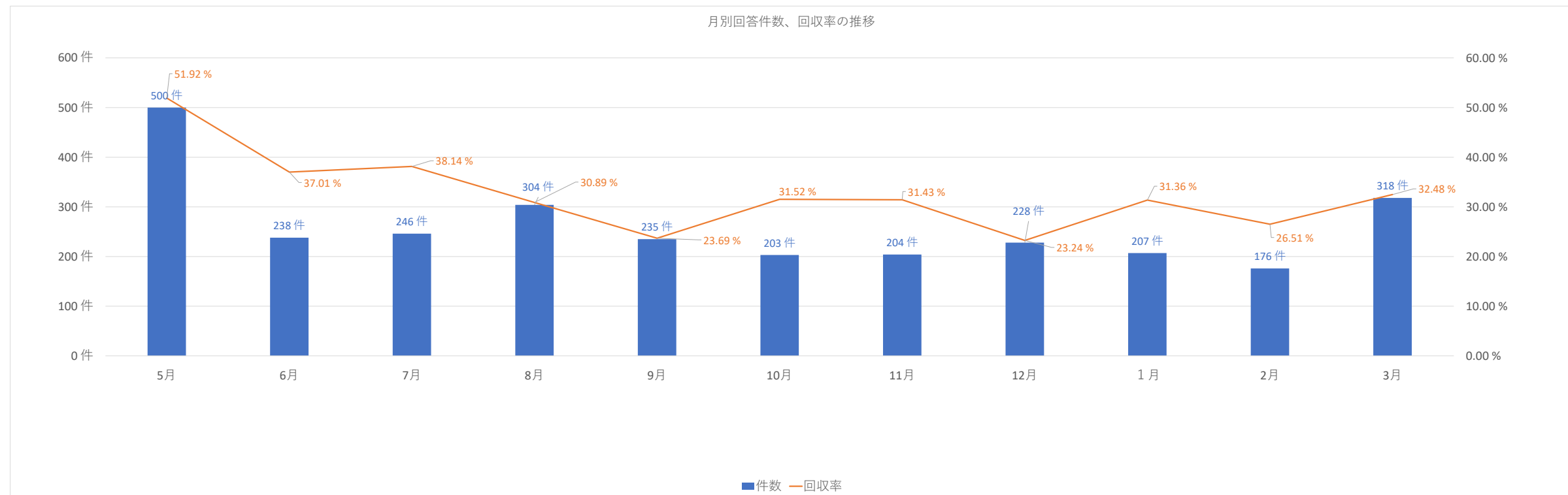
回答状況： 318件 回収率32.48%

FAX回答：248件 77.99%

WEB回答：70件 22.01%

1. 業種別回答状況内訳と月別業種別回答状況の推移

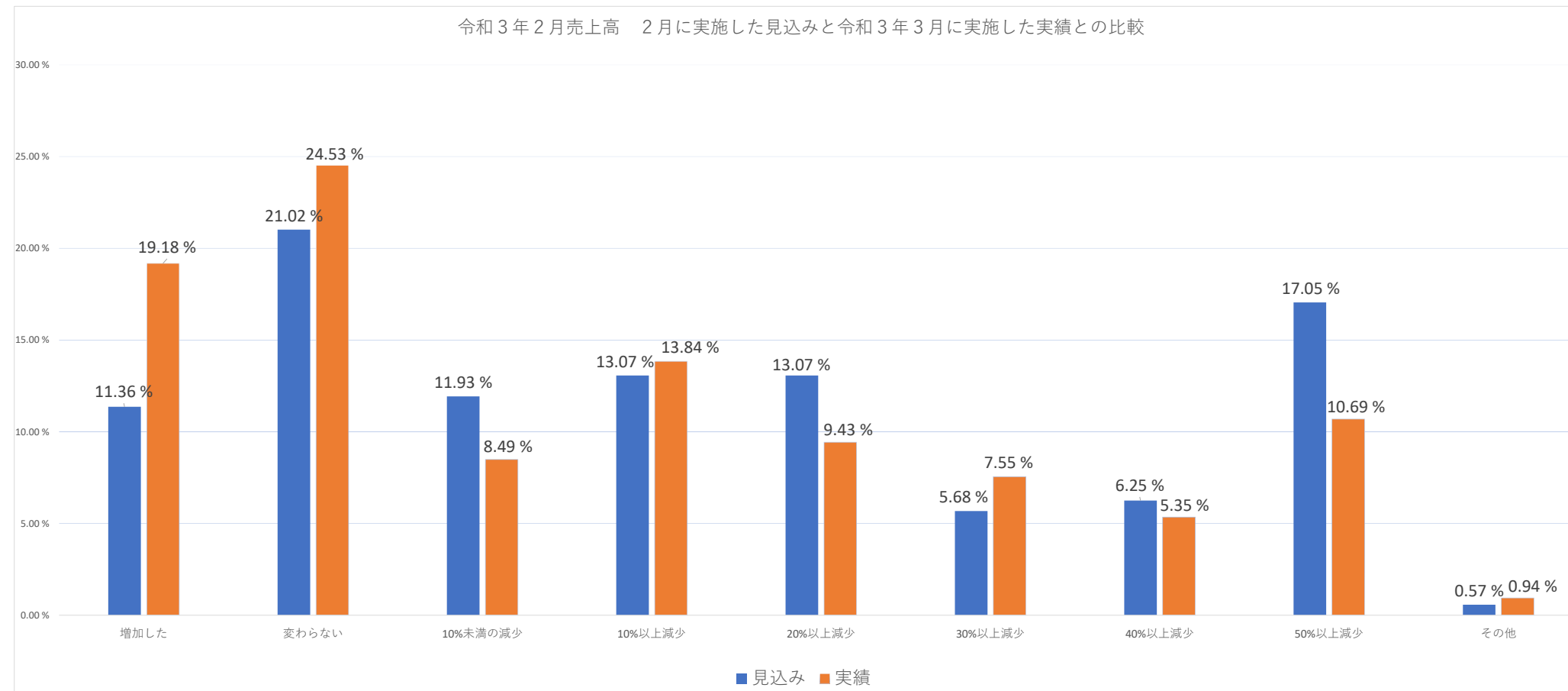
	5月	6月	7月	8月	9月	10月	11月	12月	1月	2月	3月	
発送件数	963件	643件	645件	984件	992件	644件	649件	981件	660件	664件	979件	
回答状況(件数)	500件	238件	246件	304件	235件	203件	204件	228件	207件	176件	318件	
回収率	51.92%	37.01%	38.14%	30.89%	23.69%	31.52%	31.43%	23.24%	31.36%	26.51%	32.48%	
産業大分類	事業 所数	占有率	事業 所数	占有率	事業 所数	占有率	事業 所数	占有率	事業 所数	占有率	事業 所数	占有率
鉱業・採石業・砂利採取業	1	0.20%	0	0%	1	0.41%	1	0.33%	0	0%	0	0%
建設業	70	14.00%	43	18.07%	40	16.26%	48	15.79%	29	12.34%	31	15.27%
製造業	30	6.00%	13	5.46%	10	4.07%	16	5.26%	10	4.26%	11	5.42%
電気・ガス・熱供給・水道業	2	0.40%	1	0.42%	1	0.41%	1	0.33%	1	0.43%	1	0.49%
情報通信業	4	0.80%	3	1.26%	3	1.22%	2	0.66%	2	0.85%	3	1.48%
運輸業、郵便業	10	2.00%	5	2.10%	4	1.63%	7	2.30%	6	2.55%	5	2.46%
卸売業、小売業	122	24.40%	60	25.21%	72	29.27%	84	27.63%	67	28.51%	61	30.05%
金融業、保険業	7	1.40%	5	2.10%	4	1.63%	4	1.32%	4	1.70%	4	1.97%
不動産業、物品賃貸業	13	2.60%	7	2.94%	7	2.85%	9	2.96%	9	3.83%	4	1.97%
学術研究、専門・技術サービス業	18	3.60%	7	2.94%	9	3.66%	15	4.93%	9	3.83%	6	2.96%
宿泊業、飲食サービス業	95	19.00%	56	23.53%	52	21.14%	49	16.12%	42	17.87%	47	23.15%
生活関連サービス業、娯楽業	62	12.40%	16	6.72%	14	5.69%	29	9.54%	23	9.79%	11	5.42%
教育、学習支援業	7	1.40%	1	0.42%	2	0.81%	6	1.97%	4	1.70%	2	0.99%
医療、福祉	21	4.20%	3	1.26%	10	4.07%	19	6.25%	13	5.53%	4	1.97%
複合サービス業	10	2.00%	4	1.68%	5	2.03%	7	2.30%	6	2.55%	3	1.48%
サービス業（他に分類されないもの）	28	5.60%	14	5.88%	12	4.88%	7	2.30%	10	4.26%	10	4.93%
合計	500	100.00%	238	99.99%	246	100.03%	304	99.99%	235	100.00%	203	100.01%



2. 営業の状況

(1) 令和2年2月と比較した令和3年2月の売上高（実績）

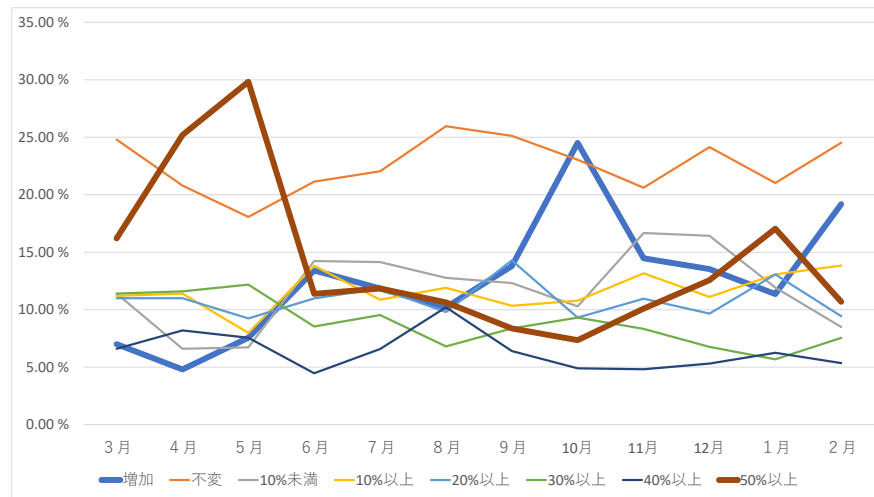
産業大分類	事業所数	増加した				変わらない				10%未満の減少				10%以上減少				20%以上減少				30%以上減少				40%以上減少				50%以上減少				その他			
		件数	占有率		件数	占有率		件数	占有率		件数	占有率		件数	占有率		件数	占有率		件数	占有率		件数	占有率		件数	占有率		件数	占有率							
			全体	業種別		全体	業種別		全体	業種別		全体	業種別		全体	業種別		全体	業種別		全体	業種別		全体	業種別		全体	業種別		全体	業種別						
鉱業・採石業・砂利採取業	3	1	1.64%	33.33%	2	2.56%	66.67%	0	0.00%	0.00%	0	0.00%	0.00%	0	0.00%	0.00%	0	0.00%	0.00%	0	0.00%	0.00%	0	0.00%	0.00%	0	0.00%	0.00%	0	0.00%	0.00%						
建設業	57	19	31.15%	33.33%	12	15.38%	21.05%	4	14.81%	7.02%	4	9.09%	7.02%	4	13.33%	7.02%	3	12.50%	5.26%	5	29.41%	8.77%	6	17.65%	10.53%	0	0.00%	0.00%	0	0.00%	0.00%						
製造業	3	0	0.00%	0.00%	1	1.28%	33.33%	0	0.00%	0.00%	0	0.00%	0.00%	1	3.33%	33.33%	0	0.00%	0.00%	0	0.00%	0.00%	1	2.94%	33.33%	0	0.00%	0.00%	0	0.00%	0.00%						
電気・ガス・熱供給・水道業	13	3	4.92%	23.08%	5	6.41%	38.46%	1	3.70%	7.69%	2	4.55%	15.38%	1	3.33%	7.69%	0	0.00%	0.00%	1	5.88%	7.69%	0	0.00%	0.00%	0	0.00%	0.00%	0	0.00%	0.00%						
情報通信業	3	0	0.00%	0.00%	2	2.56%	66.67%	1	3.70%	33.33%	0	0.00%	0.00%	0	0.00%	0.00%	0	0.00%	0.00%	0	0.00%	0.00%	0	0.00%	0.00%	0	0.00%	0.00%	0	0.00%	0.00%						
運輸業・郵便業	9	1	1.64%	11.11%	0	0.00%	0.00%	1	3.70%	11.11%	3	6.82%	33.33%	1	3.33%	11.11%	1	4.17%	11.11%	0	0.00%	0.00%	2	5.88%	22.22%	0	0.00%	0.00%	0	0.00%	0.00%						
卸売業、小売業	77	17	27.87%	22.08%	14	17.95%	18.18%	12	44.44%	15.58%	15	34.09%	19.48%	7	23.33%	9.09%	6	25.00%	7.79%	2	11.76%	2.60%	4	11.76%	5.19%	0	0.00%	0.00%	0	0.00%	0.00%						
金融業、保険業	7	0	0.00%	0.00%	2	2.56%	28.57%	1	3.70%	14.29%	3	6.82%	42.86%	0	0.00%	0.00%	1	4.17%	14.29%	0	0.00%	0.00%	0	0.00%	0.00%	0	0.00%	0.00%	0	0.00%	0.00%						
不動産業、物品賃貸業	4	1	1.64%	25.00%	3	3.85%	75.00%	0	0.00%	0.00%	0	0.00%	0.00%	0	0.00%	0.00%	0	0.00%	0.00%	0	0.00%	0.00%	0	0.00%	0.00%	0	0.00%	0.00%	0	0.00%	0.00%						
学術研究、専門・技術サービス業	4	0	0.00%	0.00%	3	3.85%	75.00%	0	0.00%	0.00%	1	2.27%	25.00%	0	0.00%	0.00%	0	0.00%	0.00%	0	0.00%	0.00%	0	0.00%	0.00%	0	0.00%	0.00%	0	0.00%	0.00%						
宿泊業、飲食サービス業	53	7	11.48%	13.21%	7	8.97%	13.21%	2	7.41%	3.77%	3	6.82%	5.66%	7	23.33%	13.21%	7	29.17%	13.21%	7	41.18%	13.21%	13	38.24%	24.53%	0	0.00%	0.00%	0	0.00%	0.00%						
生活関連サービス業、娯楽業	32	3	4.92%	9.38%	8	10.26%	25.00%	2	7.41%	6.25%	6	13.64%	18.75%	6	20.00%	18.75%	2	8.33%	6.25%	0	0.00%	0.00%	5	14.71%	15.63%	0	0.00%	0.00%	0	0.00%	0.00%						
教育、学習支援業	3	1	1.64%	33.33%	1	1.28%	33.33%	0	0.00%	0.00%	0	0.00%	0.00%	0	0.00%	0.00%	0	0.00%	0.00%	0	0.00%	0.00%	0	0.00%	0.00%	1	33.33%	33.33%	0	0.00%	0.00%						
医療、福祉	19	2	3.28%	10.53%	6	7.69%	31.58%	1	3.70%	5.26%	4	9.09%	21.05%	3	10.00%	15.79%	2	8.33%	10.53%	0	0.00%	0.00%	1	2.94%	5.26%	0	0.00%	0.00%	0	0.00%	0.00%						
複合サービス業	6	2	3.28%	33.33%	1	1.28%	16.67%	0	0.00%	0.00%	0	0.00%	0.00%	0	0.00%	0.00%	1	4.17%	16.67%	1	5.88%	16.67%	0	0.00%	0.00%	1	33.33%	16.67%	0	0.00%	0.00%						
サービス業（他に分類されないもの）	25	4	6.56%	16.00%	11	14.10%	44.00%	2	7.41%	8.00%	3	6.82%	12.00%	0	0.00%	0.00%	1	4.17%	4.00%	1	5.88%	4.00%	2	5.88%	8.00%	1	33.33%	4.00%	0	0.00%	0.00%						
合計	318	61	100.02%	19.18%	78	99.98%	24.53%	27	99.98%	8.49%	44	100.01%	13.84%	30	99.98%	9.43%	24	100.01%	7.55%	17	99.99%	5.35%	34	100.00%	10.69%	3	99.99%	0.94%	0	0.00%	0.00%						



(1) - ① 前年同月と比較した売上高実績の推移

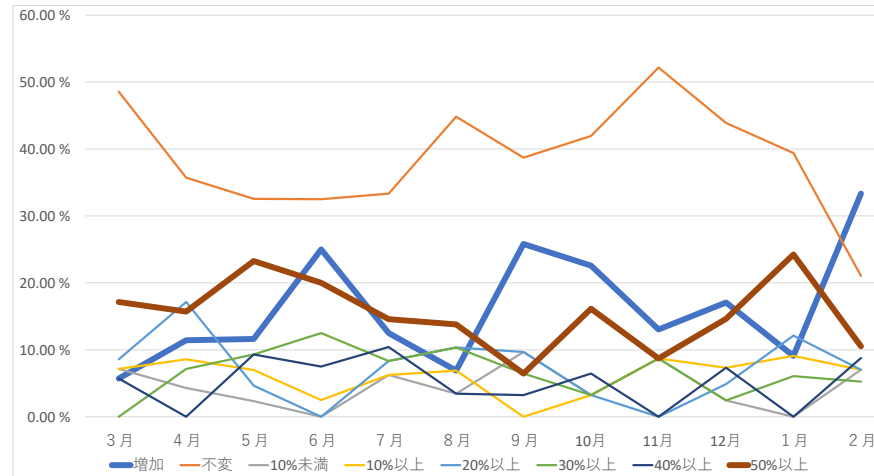
■ 月別売上増減の状況（全業種） ※ はその月で一番割合が高かったことを示す。

	増加	不変	10%未満	10%以上	20%以上	30%以上	40%以上	50%以上
3月	7.00%	24.80%	11.40%	11.20%	11.00%	11.40%	6.60%	16.20%
4月	4.80%	20.80%	6.60%	11.40%	11.00%	11.60%	8.20%	25.20%
5月	7.56%	18.07%	6.72%	7.98%	9.24%	12.18%	7.56%	29.83%
6月	13.41%	21.14%	14.23%	13.82%	10.98%	8.54%	4.47%	11.38%
7月	11.84%	22.04%	14.14%	10.86%	11.84%	9.54%	6.58%	11.84%
8月	10.21%	25.96%	12.77%	11.91%	9.79%	6.81%	10.21%	10.64%
9月	13.79%	25.12%	12.32%	10.34%	14.29%	8.37%	6.40%	8.37%
10月	24.51%	23.04%	10.29%	10.78%	9.31%	9.31%	4.90%	7.35%
11月	14.47%	20.61%	16.67%	13.16%	10.96%	8.33%	4.82%	10.09%
12月	13.53%	24.15%	16.43%	11.11%	9.66%	6.76%	5.31%	12.56%
1月	11.36%	21.02%	11.93%	13.07%	13.07%	5.68%	6.25%	17.05%
2月	19.18%	24.53%	8.49%	13.84%	9.43%	7.55%	5.35%	10.69%



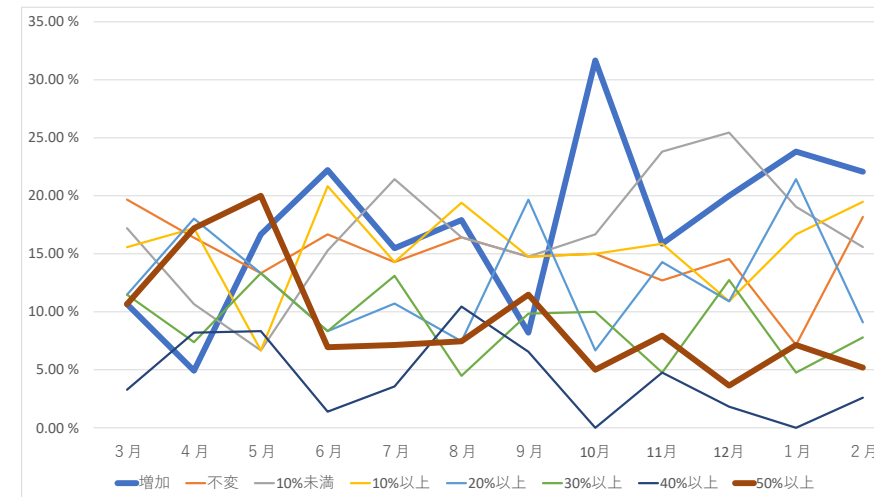
■ 月別売上増減の状況（建設業） ※ はその月で一番割合が高かったことを示す。

	増加	不変	10%未満	10%以上	20%以上	30%以上	40%以上	50%以上
3月	5.71%	48.57%	7.14%	7.14%	8.57%	0.00%	5.71%	17.14%
4月	11.43%	35.71%	4.29%	8.57%	17.14%	7.14%	0.00%	15.71%
5月	11.63%	32.56%	2.33%	6.98%	4.65%	9.30%	9.30%	23.26%
6月	25.00%	32.50%	0.00%	2.50%	0.00%	12.50%	7.50%	20.00%
7月	12.50%	33.33%	6.25%	6.25%	8.33%	8.33%	10.42%	14.58%
8月	6.90%	44.83%	3.45%	6.90%	10.34%	10.34%	3.45%	13.79%
9月	25.81%	38.71%	9.68%	0.00%	9.68%	6.45%	3.23%	6.45%
10月	22.58%	41.94%	3.23%	3.23%	3.23%	3.23%	6.45%	16.13%
11月	13.04%	52.17%	8.70%	8.70%	0.00%	8.70%	0.00%	8.70%
12月	17.07%	43.90%	2.44%	7.32%	4.88%	2.44%	7.32%	14.63%
1月	9.09%	39.39%	0.00%	9.09%	12.12%	6.06%	0.00%	24.24%
2月	33.33%	21.05%	7.02%	7.02%	7.02%	5.26%	8.77%	10.53%



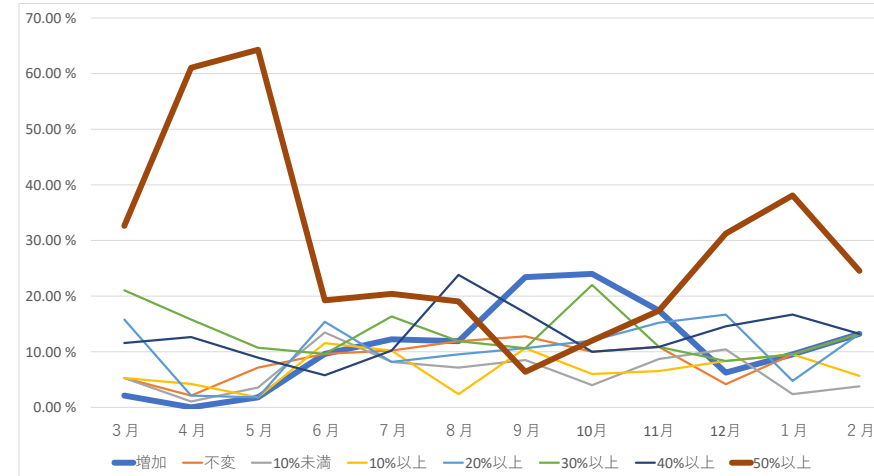
■ 月別売上増減の状況（卸売業、小売業） ※ はその月で一番割合が高かったことを示す。

	増加	不変	10%未満	10%以上	20%以上	30%以上	40%以上	50%以上
3月	10.66%	19.67%	17.21%	15.57%	11.48%	11.48%	3.28%	10.66%
4月	4.92%	16.39%	10.66%	17.21%	18.03%	7.38%	8.20%	17.21%
5月	16.67%	13.33%	6.67%	6.67%	13.33%	13.33%	8.33%	20.00%
6月	22.22%	16.67%	15.28%	20.83%	8.33%	8.33%	1.39%	6.94%
7月	15.48%	14.29%	21.43%	14.29%	10.71%	13.10%	3.57%	7.14%
8月	17.91%	16.42%	16.42%	19.40%	7.46%	4.48%	10.45%	7.46%
9月	8.20%	14.75%	14.75%	14.75%	19.67%	9.84%	6.56%	11.48%
10月	31.67%	15.00%	16.67%	15.00%	6.67%	10.00%	0.00%	5.00%
11月	15.87%	12.70%	23.81%	15.87%	14.29%	4.76%	4.76%	7.94%
12月	20.00%	14.55%	25.45%	10.91%	10.91%	12.73%	1.82%	3.64%
1月	23.81%	7.14%	19.05%	16.67%	21.43%	4.76%	0.00%	7.14%
2月	22.08%	18.18%	15.58%	19.48%	9.09%	7.79%	2.60%	5.19%



■ 月別売上増減の状況（宿泊業、飲食サービス業） ※ はその月で一番割合が高かったことを示す。

	増加	不変	10%未満	10%以上	20%以上	30%以上	40%以上	50%以上
3月	2.11%	5.26%	5.26%	5.26%	15.79%	21.05%	11.58%	32.63%
4月	0.00%	2.11%	1.05%	4.21%	2.11%	15.79%	12.63%	61.05%
5月	1.79%	7.14%	3.57%	1.79%	1.79%	10.71%	8.93%	64.29%
6月	9.62%	9.62%	13.46%	11.54%	15.38%	9.62%	5.77%	19.23%
7月	12.24%	10.20%	8.16%	10.20%	8.16%	16.33%	10.20%	20.41%
8月	11.90%	11.90%	7.14%	2.38%	9.52%	11.90%	23.81%	19.05%
9月	23.40%	12.77%	8.51%	10.64%	10.64%	10.64%	17.02%	6.38%
10月	24.00%	10.00%	4.00%	6.00%	12.00%	22.00%	10.00%	12.00%
11月	17.39%	10.87%	8.70%	6.52%	15.22%	10.87%	10.87%	17.39%
12月	6.25%	4.17%	10.42%	8.33%	16.67%	8.33%	14.58%	31.25%
1月	9.52%	9.52%	2.38%	9.52%	4.76%	9.52%	16.67%	38.10%
2月	13.21%	13.21%	3.77%	5.66%	13.21%	13.21%	13.21%	24.53%



(2) 令和2年3月と比較した令和3年3月の売上高（見込み）

事業所数	増加見込				変わらない			10%未満の減少			10%以上減少			20%以上減少			30%以上減少			40%以上減少			50%以上減少			その他		
	件数	占有率		件数	占有率		件数	占有率		件数	占有率		件数	占有率		件数	占有率		件数	占有率		件数	占有率		件数	占有率		
		全体	業種別		全体	業種別		全体	業種別		全体	業種別		全体	業種別		全体	業種別		全体	業種別		全体	業種別		全体	業種別	全体
鉱業・採石業・砂利採取業	3	2	3.39%	66.67%	1	1.33%	33.33%	0	0.00%	0.00%	0	0.00%	0.00%	0	0.00%	0.00%	0	0.00%	0.00%	0	0.00%	0.00%	0	0.00%	0.00%	0	0.00%	0.00%
建設業	57	11	18.64%	19.30%	14	18.67%	24.56%	3	9.38%	5.26%	7	17.07%	12.28%	5	14.29%	8.77%	3	17.65%	5.26%	3	15.00%	5.26%	11	30.56%	19.30%	0	0.00%	0.00%
製造業	3	1	1.69%	33.33%	0	0.00%	0.00%	0	0.00%	0.00%	0	0.00%	0.00%	2	5.71%	66.67%	0	0.00%	0.00%	0	0.00%	0.00%	0	0.00%	0.00%	0	0.00%	0.00%
電気・ガス・熱供給・水道業	13	2	3.39%	15.38%	5	6.67%	38.46%	2	6.25%	15.38%	2	4.88%	15.38%	2	5.71%	15.38%	0	0.00%	0.00%	0	0.00%	0.00%	0	0.00%	0.00%	0	0.00%	0.00%
情報通信業	3	0	0.00%	0.00%	1	1.33%	33.33%	0	0.00%	0.00%	0	0.00%	0.00%	1	2.86%	33.33%	0	0.00%	0.00%	0	0.00%	0.00%	0	0.00%	0.00%	0	0.00%	0.00%
運輸業、郵便業	9	1	1.69%	11.11%	1	1.33%	11.11%	1	3.13%	11.11%	3	7.32%	33.33%	1	2.86%	11.11%	0	0.00%	0.00%	0	0.00%	0.00%	2	5.56%	22.22%	0	0.00%	0.00%
卸売業、小売業	77	17	28.81%	22.08%	18	24.00%	23.38%	14	43.75%	18.18%	8	19.51%	10.39%	11	31.43%	14.29%	4	23.53%	5.19%	2	10.00%	2.60%	3	8.33%	3.90%	0	0.00%	0.00%
金融業、保険業	7	0	0.00%	0.00%	2	2.67%	28.57%	1	3.13%	14.29%	2	4.88%	28.57%	1	2.86%	14.29%	0	0.00%	0.00%	1	5.00%	14.29%	0	0.00%	0.00%	0	0.00%	0.00%
不動産業、物品賃貸業	4	1	1.69%	25.00%	3	4.00%	75.00%	0	0.00%	0.00%	0	0.00%	0.00%	0	0.00%	0.00%	0	0.00%	0.00%	0	0.00%	0.00%	0	0.00%	0.00%	0	0.00%	0.00%
学術研究、専門・技術サービス業	4	0	0.00%	0.00%	2	2.67%	50.00%	0	0.00%	0.00%	1	2.44%	25.00%	0	0.00%	0.00%	0	0.00%	0.00%	1	5.00%	25.00%	0	0.00%	0.00%	0	0.00%	0.00%
宿泊業、飲食サービス業	53	11	18.64%	20.75%	5	6.67%	9.43%	0	0.00%	0.00%	5	12.20%	9.43%	6	17.14%	11.32%	4	23.53%	7.55%	10	50.00%	18.87%	12	33.33%	22.64%	0	0.00%	0.00%
生活関連サービス業、娯楽業	32	7	11.86%	21.88%	4	5.33%	12.50%	5	15.63%	15.63%	5	12.20%	15.63%	3	8.57%	9.38%	2	11.76%	6.25%	1	5.00%	3.13%	5	13.89%	15.63%	0	0.00%	0.00%
教育、学習支援業	3	1	1.69%	33.33%	1	1.33%	33.33%	0	0.00%	0.00%	0	0.00%	0.00%	0	0.00%	0.00%	0	0.00%	0.00%	0	0.00%	0.00%	0	0.00%	0.00%	1	33.33%	33.33%
医療、福祉	19	1	1.69%	5.26%	6	8.00%	31.58%	2	6.25%	10.53%	5	12.20%	26.32%	3	8.57%	15.79%	1	5.88%	5.26%	1	5.00%	5.26%	0	0.00%	0.00%	0	0.00%	0.00%
複合サービス業	6	2	3.39%	33.33%	0	0.00%	0.00%	1	3.13%	16.67%	1	2.44%	16.67%	0	0.00%	0.00%	1	5.88%	16.67%	0	0.00%	0.00%	0	0.00%	0.00%	1	33.33%	16.67%
サービス業（他に分類されないもの）	25	2	3.39%	8.00%	12	16.00%	48.00%	3	9.38%	12.00%	2	4.88%	8.00%	0	0.00%	0.00%	2	11.76%	8.00%	1	5.00%	4.00%	2	5.56%	8.00%	1	33.33%	4.00%
合計	318	59	99.96%	18.55%	75	100.00%	23.58%	32	100.03%	10.06%	41	100.02%	12.89%	35	100.00%	11.01%	17	99.99%	5.35%	20	100.00%	6.29%	36	100.01%	11.32%	3	99.99%	0.94%

(3) 先月（令和3年2月）と比較した令和3年3月の売上高（見込み）

産業大分類	事業所数	増加見込				変わらない			10%未満の減少			10%以上減少			20%以上減少			30%以上減少			40%以上減少			50%以上減少			その他	
		件数	占有率		件数	占有率		件数	占有率		件数	占有率		件数	占有率		件数	占有率		件数	占有率		件数	占有率		件数	占有率	
			全体	業種別		全体	業種別		全体	業種別		全体	業種別		全体	業種別		全体	業種別		全体	業種別		全体	業種別		全体	業種別
鉱業・採石業・砂利採取業	3	0	0.00%	0.00%	0	0.00%	0.00%	0	0.00%	0.00%	1	2.08%	33.33%	0	0.00%	0.00%	1	2.70%	33.33%	0	0.00%	0.00%	0	0.00%	0.00%	0	0.00%	0.00%
建設業	57	0	0.00%	0.00%	14	28.00%	24.56%	6	13.04%	10.53%	7	14.58%	12.28%	5	12.20%	8.77%	6	16.22%	10.53%	2	11.11%	3.51%	3	10.34%	5.26%	0	0.00%	0.00%
製造業	3	0	0.00%	0.00%	0	0.00%	0.00%	0	0.00%	0.00%	1	2.08%	33.33%	0	0.00%	0.00%	1	2.70%	33.33%	0	0.00%	0.00%	1	3.45%	33.33%	0	0.00%	0.00%
電気・ガス・熱供給・水道業	13	0	0.00%	0.00%	3	6.00%	23.08%	3	6.52%	23.08%	2	4.17%	15.38%	2	4.88%	15.38%	0	0.00%	0.00%	0	0.00%	0.00%	0	0.00%	0.00%	0	0.00%	0.00%
情報通信業	3	0	0.00%	0.00%	1	2.00%	33.33%	1	2.17%	33.33%	0	0.00%	0.00%	0	0.00%	0.00%	0	0.00%	0.00%	0	0.00%	0.00%	0	0.00%	0.00%	0	0.00%	0.00%
運輸業、郵便業	9	0	0.00%	0.00%	1	2.00%	11.11%	0	0.00%	0.00%	2	4.17%	22.22%	3	7.32%	33.33%	1	2.70%	11.11%	1	5.56%	11.11%	1	3.45%	11.11%	0	0.00%	0.00%
卸売業、小売業	77	0	0.00%	0.00%	8	16.00%	10.39%	11	23.91%	14.29%	14	29.17%	18.18%	9	21.95%	11.69%	12	32.43%	15.58%	2	11.11%	2.60%	1	3.45%	1.30%	2	40.00%	2.60%
金融業、保険業	7	0	0.00%	0.00%	3	6.00%	42.86%	1	2.17%	14.29%	1	2.08%	14.29%	2	4.88%	28.57%	0	0.00%	0.00%	0	0.00%	0.00%	0	0.00%	0.00%	0	0.00%	0.00%
不動産業、物品賃貸業	4	0	0.00%	0.00%	1	2.00%	25.00%	1	2.17%	25.00%	0	0.00%	0.00%	0	0.00%	0.00%	2	5.41%	50.00%	0	0.00%	0.00%	0	0.00%	0.00%	0	0.00%	0.00%
学術研究、専門・技術サービス業	4	0	0.00%	0.00%	1	2.00%	25.00%	1	2.17%	25.00%	0	0.00%	0.00%	0	0.00%	0.00%	0	0.00%	0.00%	0	0.00%	0.00%	1	3.45%	25.00%	0	0.00%	0.00%
宿泊業、飲食サービス業	53	0	0.00%	0.00%	1	2.00%	1.89%	5	10.87%	9.43%	9	18.75%	16.98%	10	24.39%	18.87%	5	13.51%	9.43%	7	38.89%	13.21%	13	44.83%	24.53%	0	0.00%	0.00%
生活関連サービス業、娯楽業	32	0	0.00%	0.00%	2	4.00%	6.25%	8	17.39%	25.00%	3	6.25%	9.38%	3	7.32%	9.38%	5	13.51%	15.63%	3	16.67%	9.38%	7	24.14%	21.88%	0	0.00%	0.00%
教育、学習支援業	3	0	0.00%	0.00%	0	0.00%	0.00%	2	4.35%	66.67%	0	0.00%	0.00%	0	0.00%	0.00%	0	0.00%	0.00%	0	0.00%	0.00%	0	0.00%	0.00%	1	20.00%	33.33%
医療、福祉	19	0	0.00%	0.00%	6	12.00%	31.58%	4	8.70%	21.05%	1	2.08%	5.26%	4	9.76%	21.05%	2	5.41%	10.53%	0	0.00%	0.00%	1	3.45%	5.26%	0	0.00%	0.00%
複合サービス業	6	0	0.00%	0.00%	0	0.00%	0.00%	1	2.17%	16.67%	1	2.08%	16.67%	0	0.00%	0.00%	1	2.70%	16.67%	1	5.56%	16.67%	0	0.00%	0.00%	1	20.00%	16.67%
サービス業（他に分類されないもの）	25	0	0.00%	0.00%	9	18.00%	36.00%	2	4.35%	8.00%	6	12.50%	24.00%	3	7.32%	12.00%	1	2.70%	4.00%	2	11.11%	8.00%	1	3.45%	4.00%	1	20.00%	4.00%
合計	318	0	0.00%	0.00%	50	100.00%	15.72%	46	99.98%	14.47%	48	99.99%	15.09%	41	100.02%	12.89%	37	99.99%	11.64%	18	100.01%	5.66%	29	100.01%	9.12%	5	100.00%	1.57%

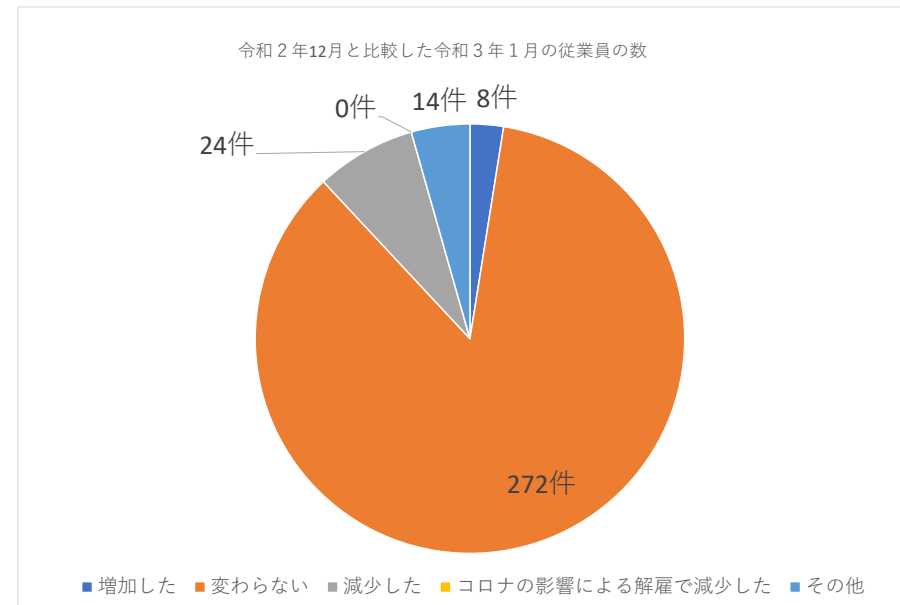
(4) 一昨年（平成31年1月から令和1年12月）と比較した令和2年の年間の売上高（実績）

産業大分類	事業所数	増加した				変わらない			10%未満の減少			10%以上減少			20%以上減少			30%以上減少			40%以上減少			50%以上減少			その他	
		件数	占有率		件数	占有率		件数	占有率		件数	占有率		件数	占有率		件数	占有率		件数	占有率		件数	占有率		件数	占有率	
			全体	業種別		全体	業種別		全体	業種別		全体	業種別		全体	業種別		全体	業種別		全体	業種別		全体	業種別		全体	業種別
鉱業・採石業・砂利採取業	3	0	0.00%	0.00%	0	0.00%	0.00%	0	0.00%	0.00%	1	2.08%	33.33%	0	0.00%	0.00%	1	2.70%	33.33%	0	0.00%	0.00%	0	0.00%	0.00%	0	0.00%	0.00%
建設業	57	0	0.00%	0.00%	14	28.00%	24.56%	6	13.04%	10.53%	7	14.58%	12.28%	5	12.20%	8.77%	6	16.22%	10.53%	2	11.11%	3.51%	3	10.34%	5.26%	0	0.00%	0.00%
製造業	3	0	0.00%	0.00%	0	0.00%	0.00%	0	0.00%	0.00%	1	2.08%	33.33%	0	0.00%	0.00%	1	2.70%	33.33%	0	0.00%	0.00%	1	3.45%	33.33%	0	0.00%	0.00%
電気・ガス・熱供給・水道業	13	0	0.00%	0.00%	3	6.00%	23.08%	3	6.52%	23.08%	2	4.17%	15.38%	2	4.88%	15.38%	0	0.00%	0.00%	0	0.00%	0.00%	0	0.00%	0.00%	0	0.00%	0.00%
情報通信業	3	0	0																									

3. 雇用の状況

(1) 令和2年12月と比較した令和3年1月の従業員（パート・アルバイトを含む）の数

産業大分類	事業所数	増加した		変わらない		減少した		コロナの影響による解雇で減少した		その他	
		件数	占有率	件数	占有率	件数	占有率	件数	占有率	件数	占有率
鉱業・採石業・砂利採取業	3	0	0.00%	2	66.67%	1	33.33%	0	0.00%	0	0.00%
建設業	57	0	0.00%	52	91.23%	4	7.02%	0	0.00%	1	1.75%
製造業	3	0	0.00%	3	100.00%	0	0.00%	0	0.00%	0	0.00%
電気・ガス・熱供給・水道業	13	0	0.00%	13	100.00%	0	0.00%	0	0.00%	0	0.00%
情報通信業	3	0	0.00%	3	100.00%	0	0.00%	0	0.00%	0	0.00%
運輸業、郵便業	9	0	0.00%	9	100.00%	0	0.00%	0	0.00%	0	0.00%
卸売業、小売業	77	5	6.49%	63	81.82%	7	9.09%	0	0.00%	2	2.60%
金融業、保険業	7	0	0.00%	7	100.00%	0	0.00%	0	0.00%	0	0.00%
不動産業、物品賃貸業	4	0	0.00%	4	100.00%	0	0.00%	0	0.00%	0	0.00%
学術研究、専門・技術サービス業	4	0	0.00%	4	100.00%	0	0.00%	0	0.00%	0	0.00%
宿泊業、飲食サービス業	53	1	1.89%	44	83.02%	4	7.55%	0	0.00%	4	7.55%
生活関連サービス業、娯楽業	32	0	0.00%	25	78.13%	3	9.38%	0	0.00%	4	12.50%
教育、学習支援業	3	0	0.00%	2	66.67%	0	0.00%	0	0.00%	1	33.33%
医療、福祉	19	1	5.26%	16	84.21%	2	10.53%	0	0.00%	0	0.00%
複合サービス業	6	0	0.00%	4	66.67%	1	16.67%	0	0.00%	1	16.67%
サービス業（他に分類されないもの）	25	1	4.00%	21	84.00%	2	8.00%	0	0.00%	1	4.00%
合計	318	8	2.52%	272	85.53%	24	7.55%	0	0.00%	14	4.40%



(2) 事業所における現在の従業員（パート・アルバイトを含む）の状況

産業大分類	事業所数	過剰となっている		適正である		人手不足となっている		その他	
		件数	占有率	件数	占有率	件数	占有率	件数	占有率
鉱業・採石業・砂利採取業	3	0	0.00%	2	66.67%	1	33.33%	0	0.00%
建設業	57	2	3.51%	38	66.67%	16	28.07%	1	1.75%
製造業	3	0	0.00%	2	66.67%	0	0.00%	1	33.33%
電気・ガス・熱供給・水道業	13	0	0.00%	9	69.23%	3	23.08%	1	7.69%
情報通信業	3	0	0.00%	3	100.00%	0	0.00%	0	0.00%
運輸業、郵便業	9	1	11.11%	4	44.44%	4	44.44%	0	0.00%
卸売業、小売業	77	2	2.60%	54	70.13%	17	22.08%	4	5.19%
金融業、保険業	7	0	0.00%	6	85.71%	1	14.29%	0	0.00%
不動産業、物品賃貸業	4	0	0.00%	4	100.00%	0	0.00%	0	0.00%
学術研究、専門・技術サービス業	4	0	0.00%	4	100.00%	0	0.00%	0	0.00%
宿泊業、飲食サービス業	53	2	3.77%	36	67.92%	9	16.98%	6	11.32%
生活関連サービス業、娯楽業	32	1	3.13%	23	71.88%	3	9.38%	5	15.63%
教育、学習支援業	3	0	0.00%	1	33.33%	1	33.33%	1	33.33%
医療、福祉	19	1	5.26%	15	78.95%	3	15.79%	0	0.00%
複合サービス業	6	1	16.67%	3	50.00%	1	16.67%	1	16.67%
サービス業（他に分類されないもの）	25	0	0.00%	18	72.00%	6	24.00%	1	4.00%
合計	318	10	3.14%	222	69.81%	65	20.44%	21	6.60%

