

令和2年度 経済対策事業

経営状況実態調査事業

『新型コロナウイルス感染症拡大の影響に係る経営状況実態調査』

報 告 書

(令和3年2月実施)

伊達商工会議所

伊達商工会議所 「新型コロナウイルス感染症拡大の影響に係る経営状況実態調査（2月）」報告書

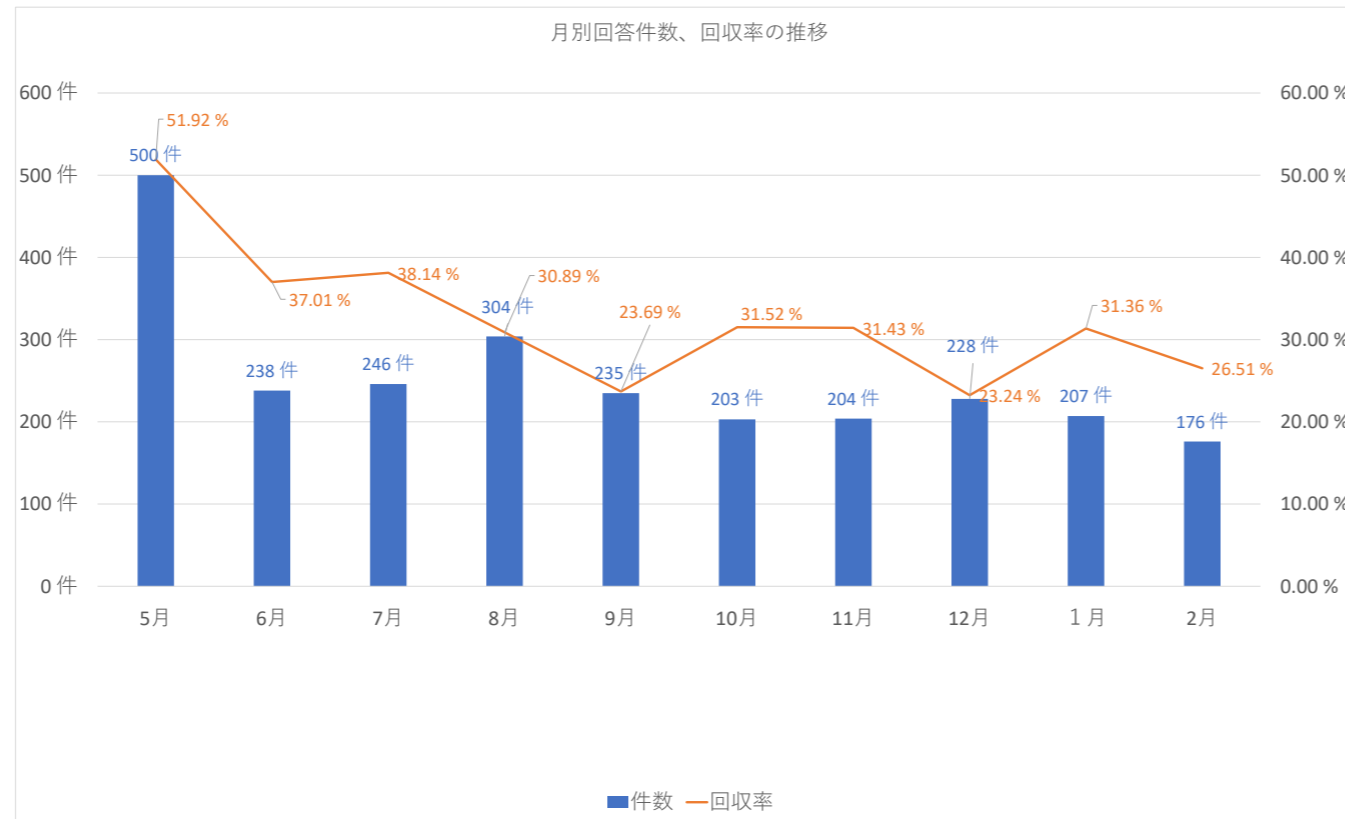
今回調査日：令和3年2月24日（非会員除く）
 発送件数： 664件
 回答状況： 176件 回収率26.51%
 FAX回答：142件 80.68%
 WEB回答：34件 19.32%

1. 業種別回答状況内訳

産業大分類	事業所数	占有率
鉱業・砕石業・砂利採取業	0	0%
建設業	33	18.75%
製造業	10	5.68%
電気・ガス・熱供給・水道業	1	0.57%
情報通信業	2	1.14%
運輸業、郵便業	6	3.41%
卸売業、小売業	42	23.86%
金融業、保険業	4	2.27%
不動産業、物品賃貸業	4	2.27%
学術研究、専門・技術サービス業	4	2.27%
宿泊業、飲食サービス業	42	23.86%
生活関連サービス業、娯楽業	9	5.11%
教育、学習支援業	2	1.14%
医療、福祉	5	2.84%
複合サービス業	4	2.27%
サービス業（他に分類されないもの）	8	4.55%
合計	176	99.99%

1-（2）月別業種別回答状況の推移

	5月	6月	7月	8月	9月	10月	11月	12月
発送件数	963件	643件	645件	984件	992件	644件	649件	981件
回答状況（件数）	500件	238件	246件	304件	235件	203件	204件	228件
回収率	51.92%	37.01%	38.14%	30.89%	23.69%	31.52%	31.43%	23.24%
産業大分類	事業所数	占有率	事業所数	占有率	事業所数	占有率	事業所数	占有率
鉱業・砕石業・砂利採取業	1	0.20%	0	0%	1	0.41%	1	0.33%
建設業	70	14.00%	43	18.07%	40	16.26%	48	15.79%
製造業	30	6.00%	13	5.46%	10	4.07%	16	5.26%
電気・ガス・熱供給・水道業	2	0.40%	1	0.42%	1	0.41%	1	0.33%
情報通信業	4	0.80%	3	1.26%	3	1.22%	2	0.66%
運輸業、郵便業	10	2.00%	5	2.10%	4	1.63%	7	2.30%
卸売業、小売業	122	24.40%	60	25.21%	72	29.27%	84	27.63%
金融業、保険業	7	1.40%	5	2.10%	4	1.63%	4	1.32%
不動産業、物品賃貸業	13	2.60%	7	2.94%	7	2.85%	9	2.96%
学術研究、専門・技術サービス業	18	3.60%	7	2.94%	9	3.66%	15	4.93%
宿泊業、飲食サービス業	95	19.00%	56	23.53%	52	21.14%	49	16.12%
生活関連サービス業、娯楽業	62	12.40%	16	6.72%	14	5.69%	29	9.54%
教育、学習支援業	7	1.40%	1	0.42%	2	0.81%	6	1.97%
医療、福祉	21	4.20%	3	1.26%	10	4.07%	19	6.25%
複合サービス業	10	2.00%	4	1.68%	5	2.03%	7	2.30%
サービス業（他に分類されないもの）	28	5.60%	14	5.88%	12	4.88%	7	2.30%
合計	500	100.00%	238	99.99%	246	100.03%	304	99.99%

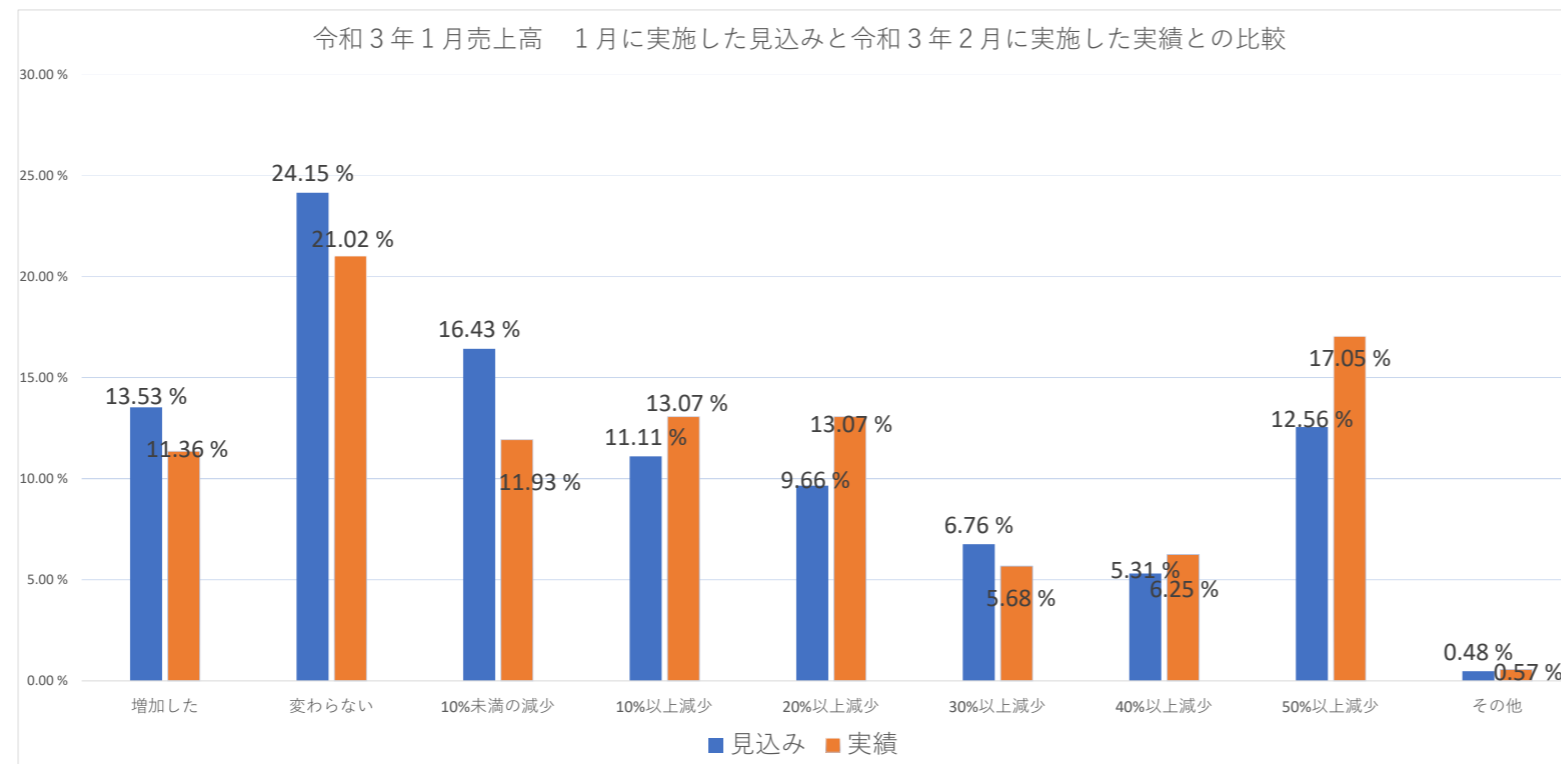


	1月	2月		
発送件数	660件	664件		
回答状況（件数）	207件	176件		
回収率	31.36%	26.51%		
産業大分類	事業所数	占有率	事業所数	占有率
鉱業・砕石業・砂利採取業	0	0%	0	0%
建設業	41	19.81%	33	18.75%
製造業	12	5.80%	10	5.68%
電気・ガス・熱供給・水道業	0	0%	1	0.57%
情報通信業	2	0.97%	2	1.14%
運輸業、郵便業	6	2.90%	6	3.41%
卸売業、小売業	55	26.57%	42	23.86%
金融業、保険業	4	1.93%	4	2.27%
不動産業、物品賃貸業	2	0.97%	4	2.27%
学術研究、専門・技術サービス業	5	2.42%	4	2.27%
宿泊業、飲食サービス業	48	23.19%	42	23.86%
生活関連サービス業、娯楽業	11	5.31%	9	5.11%
教育、学習支援業	1	0.48%	2	1.14%
医療、福祉	7	3.38%	5	2.84%
複合サービス業	6	2.90%	4	2.27%
サービス業（他に分類されないもの）	7	3.38%	8	4.55%
合計	207	100.01%	176	99.99%

2. 営業の状況

(1) 令和2年1月と比較した令和3年1月の売上高（実績）

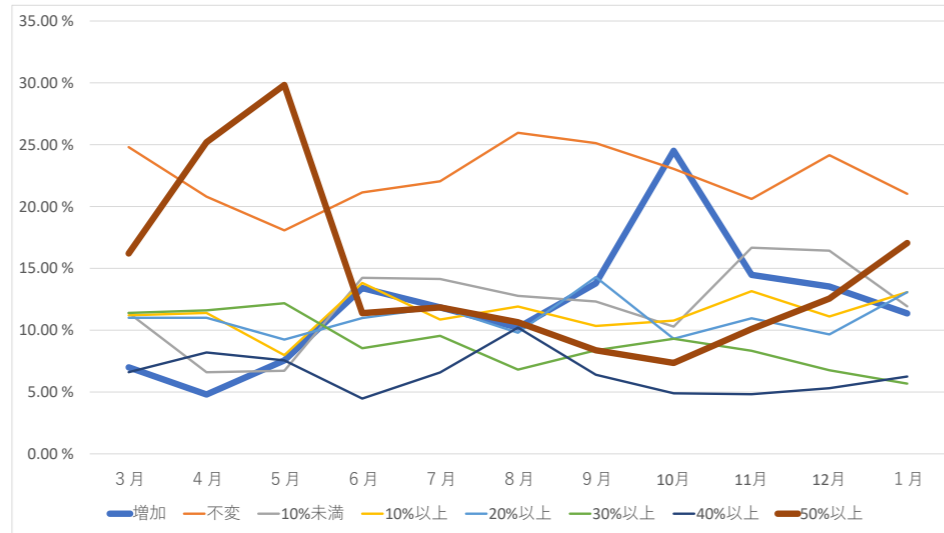
産業大分類	事業 所数	増加した		変わらない		10%未満の減少		10%以上減少		20%以上減少		30%以上減少		40%以上減少		50%以上減少		その他							
		件数	占有率		件数	占有率		件数	占有率		件数	占有率		件数	占有率		件数	占有率		件数	占有率				
			全体	業種別		全体	業種別		全体	業種別		全体	業種別		全体	業種別		全体	業種別		全体	業種別			
鉱業・碎石業・砂利採取業	0	0	0.00%	0.00%	0	0.00%	0.00%	0	0.00%	0.00%	0	0.00%	0.00%	0	0.00%	0.00%	0	0.00%	0.00%	0	0.00%	0.00%	0	0.00%	0.00%
建設業	33	3	15.00%	9.09%	13	35.14%	39.39%	0	0.00%	0.00%	3	13.04%	9.09%	4	17.39%	12.12%	2	20.00%	6.06%	0	0.00%	0.00%	8	26.67%	24.24%
製造業	10	0	0.00%	0.00%	3	8.11%	30.00%	2	9.52%	20.00%	1	4.35%	10.00%	2	8.70%	20.00%	1	10.00%	10.00%	1	9.09%	10.00%	0	0.00%	0.00%
電気・ガス・熱供給・水道業	1	0	0.00%	0.00%	0	0.00%	0.00%	1	4.76%	100.00%	0	0.00%	0.00%	0	0.00%	0.00%	0	0.00%	0.00%	0	0.00%	0.00%	0	0.00%	0.00%
情報通信業	2	0	0.00%	0.00%	2	5.41%	100.00%	0	0.00%	0.00%	0	0.00%	0.00%	0	0.00%	0.00%	0	0.00%	0.00%	0	0.00%	0.00%	0	0.00%	0.00%
運輸業、郵便業	6	0	0.00%	0.00%	0	0.00%	0.00%	2	9.52%	33.33%	2	8.70%	33.33%	1	4.35%	16.67%	0	0.00%	0.00%	0	0.00%	0.00%	1	3.33%	16.67%
卸売業、小売業	42	10	50.00%	23.81%	3	8.11%	7.14%	8	38.10%	19.05%	7	30.43%	16.67%	9	39.13%	21.43%	2	20.00%	4.76%	0	0.00%	0.00%	3	10.00%	7.14%
金融業、保険業	4	0	0.00%	0.00%	1	2.70%	25.00%	2	9.52%	50.00%	1	4.35%	25.00%	0	0.00%	0.00%	0	0.00%	0.00%	0	0.00%	0.00%	0	0.00%	0.00%
不動産業、物品賃貸業	4	0	0.00%	0.00%	1	2.70%	25.00%	0	0.00%	0.00%	1	4.35%	25.00%	1	4.35%	25.00%	0	0.00%	0.00%	0	0.00%	0.00%	1	3.33%	25.00%
学術研究、専門・技術サービス業	4	1	5.00%	25.00%	1	2.70%	25.00%	1	4.76%	25.00%	0	0.00%	0.00%	0	0.00%	0.00%	0	0.00%	0.00%	1	9.09%	25.00%	0	0.00%	0.00%
宿泊業、飲食サービス業	42	4	20.00%	9.52%	4	10.81%	9.52%	1	4.76%	2.38%	4	17.39%	9.52%	2	8.70%	4.76%	4	40.00%	9.52%	7	63.64%	16.67%	16	53.33%	38.10%
生活関連サービス業、娯楽業	9	0	0.00%	0.00%	3	8.11%	33.33%	1	4.76%	11.11%	1	4.35%	11.11%	2	8.70%	22.22%	1	10.00%	11.11%	0	0.00%	0.00%	1	3.33%	11.11%
教育、学習支援業	2	0	0.00%	0.00%	2	5.41%	100.00%	0	0.00%	0.00%	0	0.00%	0.00%	0	0.00%	0.00%	0	0.00%	0.00%	0	0.00%	0.00%	0	0.00%	0.00%
医療、福祉	5	0	0.00%	0.00%	1	2.70%	20.00%	1	4.76%	20.00%	0	0.00%	0.00%	2	8.70%	40.00%	0	0.00%	0.00%	1	9.09%	20.00%	0	0.00%	0.00%
複合サービス業	4	1	5.00%	25.00%	0	0.00%	0.00%	1	4.76%	25.00%	1	4.35%	25.00%	0	0.00%	0.00%	0	0.00%	0.00%	0	0.00%	0.00%	0	0.00%	0.00%
サービス業（他に分類されないもの）	8	1	5.00%	12.50%	3	8.11%	37.50%	1	4.76%	12.50%	2	8.70%	25.00%	0	0.00%	0.00%	0	0.00%	0.00%	1	9.09%	12.50%	0	0.00%	0.00%
合計	176	20	100.00%	11.36%	37	100.01%	21.02%	21	99.98%	11.93%	23	100.01%	13.07%	23	100.02%	13.07%	10	100.00%	5.68%	11	100.00%	6.25%	30	99.99%	17.05%



(1) - ② 前年同月と比較した売上高実績の推移

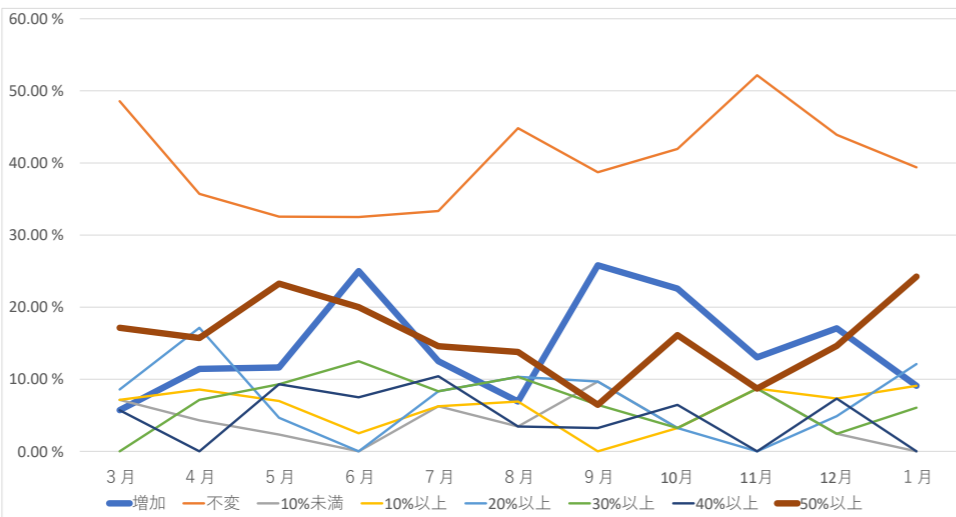
■ 月別売上増減の状況（全業種） ※ はその月で一番割合が高かったことを示す。

	増加	不変	10%未満	10%以上	20%以上	30%以上	40%以上	50%以上
3月	7.00%	24.80%	11.40%	11.20%	11.00%	11.40%	6.60%	16.20%
4月	4.80%	20.80%	6.60%	11.40%	11.00%	11.60%	8.20%	25.20%
5月	7.56%	18.07%	6.72%	7.98%	9.24%	12.18%	7.56%	29.83%
6月	13.41%	21.14%	14.23%	13.82%	10.98%	8.54%	4.47%	11.38%
7月	11.84%	22.04%	14.14%	10.86%	11.84%	9.54%	6.58%	11.84%
8月	10.21%	25.96%	12.77%	11.91%	9.79%	6.81%	10.21%	10.64%
9月	13.79%	25.12%	12.32%	10.34%	14.29%	8.37%	6.40%	8.37%
10月	24.51%	23.04%	10.29%	10.78%	9.31%	9.31%	4.90%	7.35%
11月	14.47%	20.61%	16.67%	13.16%	10.96%	8.33%	4.82%	10.09%
12月	13.53%	24.15%	16.43%	11.11%	9.66%	6.76%	5.31%	12.56%
1月	11.36%	21.02%	11.93%	13.07%	13.07%	5.68%	6.25%	17.05%



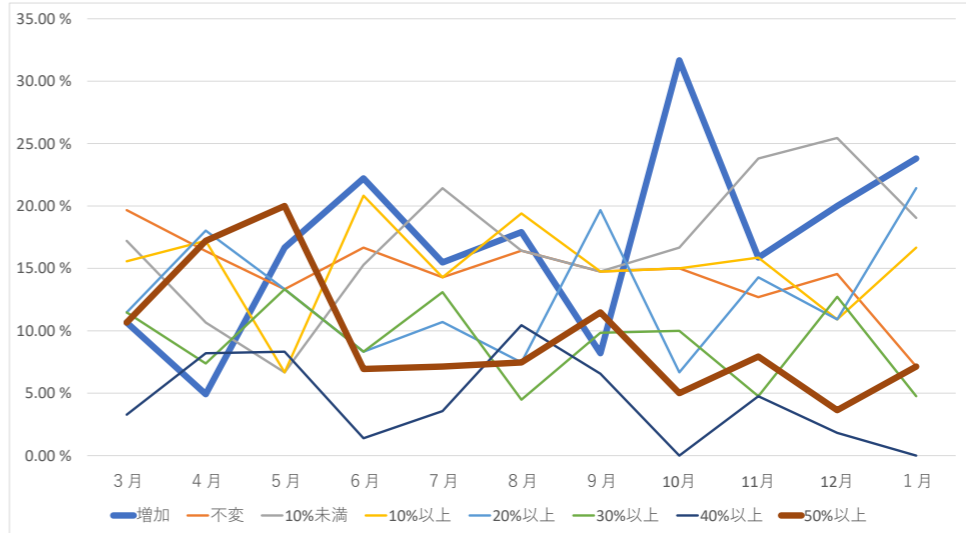
■ 月別売上増減の状況（建設業） ※ はその月で一番割合が高かったことを示す。

	増加	不変	10%未満	10%以上	20%以上	30%以上	40%以上	50%以上
3月	5.71%	48.57%	7.14%	7.14%	8.57%	0.00%	5.71%	17.14%
4月	11.43%	35.71%	4.29%	8.57%	17.14%	7.14%	0.00%	15.71%
5月	11.63%	32.56%	2.33%	6.98%	4.65%	9.30%	9.30%	23.26%
6月	25.00%	32.50%	0.00%	2.50%	0.00%	12.50%	7.50%	20.00%
7月	12.50%	33.33%	6.25%	6.25%	8.33%	8.33%	10.42%	14.58%
8月	6.90%	44.83%	3.45%	6.90%	10.34%	10.34%	3.45%	13.79%
9月	25.81%	38.71%	9.68%	0.00%	9.68%	6.45%	3.23%	6.45%
10月	22.58%	41.94%	3.23%	3.23%	3.23%	3.23%	6.45%	16.13%
11月	13.04%	52.17%	8.70%	8.70%	0.00%	8.70%	0.00%	8.70%
12月	17.07%	43.90%	2.44%	7.32%	4.88%	2.44%	7.32%	14.63%
1月	9.09%	39.39%	0.00%	9.09%	12.12%	6.06%	0.00%	24.24%



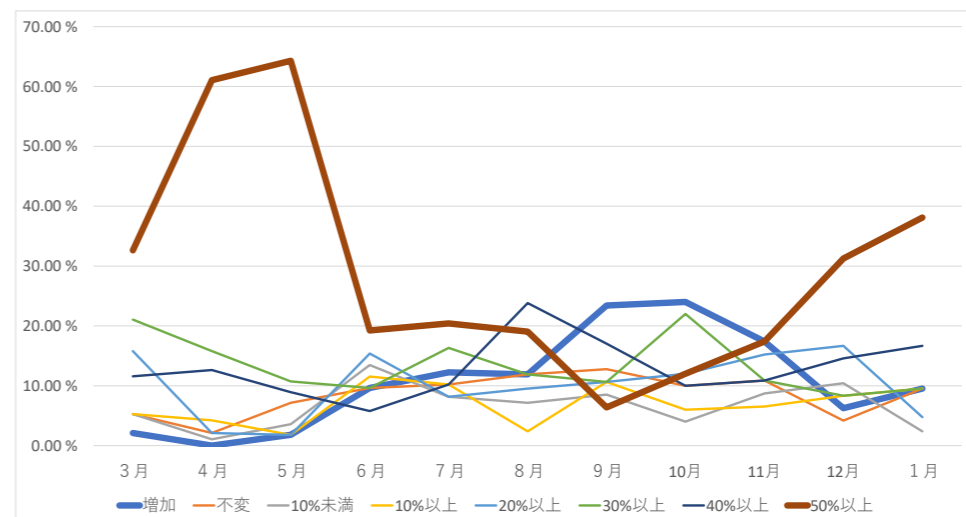
■ 月別売上増減の状況（卸売業、小売業） ※ はその月で一番割合が高かったことを示す。

	増加	不変	10%未満	10%以上	20%以上	30%以上	40%以上	50%以上
3月	10.66%	19.67%	17.21%	15.57%	11.48%	11.48%	3.28%	10.66%
4月	4.92%	16.39%	10.66%	17.21%	18.03%	7.38%	8.20%	17.21%
5月	16.67%	13.33%	6.67%	6.67%	13.33%	13.33%	8.33%	20.00%
6月	22.22%	16.67%	15.28%	20.83%	8.33%	8.33%	1.39%	6.94%
7月	15.48%	14.29%	21.43%	14.29%	10.71%	13.10%	3.57%	7.14%
8月	17.91%	16.42%	16.42%	19.40%	7.46%	4.48%	10.45%	7.46%
9月	8.20%	14.75%	14.75%	14.75%	19.67%	9.84%	6.56%	11.48%
10月	31.67%	15.00%	16.67%	15.00%	6.67%	10.00%	0.00%	5.00%
11月	15.87%	12.70%	23.81%	15.87%	14.29%	4.76%	4.76%	7.94%
12月	20.00%	14.55%	25.45%	10.91%	10.91%	12.73%	1.82%	3.64%
1月	23.81%	7.14%	19.05%	16.67%	21.43%	4.76%	0.00%	7.14%



■ 月別売上増減の状況（宿泊業、飲食サービス業） ※ はその月で一番割合が高かったことを示す。

	増加	不変	10%未満	10%以上	20%以上	30%以上	40%以上	50%以上
3月	2.11%	5.26%	5.26%	5.26%	15.79%	21.05%	11.58%	32.63%
4月	0.00%	2.11%	1.05%	4.21%	2.11%	15.79%	12.63%	61.05%
5月	1.79%	7.14%	3.57%	1.79%	1.79%	10.71%	8.93%	64.29%
6月	9.62%	9.62%	13.46%	11.54%	15.38%	9.62%	5.77%	19.23%
7月	12.24%	10.20%	8.16%	10.20%	8.16%	16.33%	10.20%	20.41%
8月	11.90%	11.90%	7.14%	2.38%	9.52%	11.90%	23.81%	19.05%
9月	23.40%	12.77%	8.51%	10.64%	10.64%	10.64%	17.02%	6.38%
10月	24.00%	10.00%	4.00%	6.00%	12.00%	22.00%	10.00%	12.00%
11月	17.39%	10.87%	8.70%	6.52%	15.22%	10.87%	10.87%	17.39%
12月	6.25%	4.17%	10.42%	8.33%	16.67%	8.33%	14.58%	31.25%
1月	9.52%	9.52%	2.38%	9.52%	4.76%	9.52%	16.67%	38.10%



(2) 令和2年2月と比較した令和3年2月の売上高（見込み）

事業所数	増加見込				変わらない				10%未満の減少				10%以上減少				20%以上減少				30%以上減少				40%以上減少				50%以上減少				その他			
	件数	占有率		件数	占有率		件数	占有率		件数	占有率		件数	占有率		件数	占有率		件数	占有率		件数	占有率		件数	占有率		件数	占有率							
		全体	業種別		全体	業種別		全体	業種別		全体	業種別		全体	業種別		全体	業種別		全体	業種別		全体	業種別		全体	業種別		全体	業種別	全体	業種別	全体	業種別	全体	業種別
鉱業・砕石業・砂利採取業	0	0	0.00%	0.00%	0	0.00%	0.00%	0	0.00%	0.00%	0	0.00%	0.00%	0	0.00%	0.00%	0	0.00%	0.00%	0	0.00%	0.00%	0	0.00%	0.00%	0	0.00%	0.00%	0	0.00%	0.00%	0	0.00%	0.00%		
建設業	33	8	44.44%	24.24%	12	25.00%	36.36%	0	0.00%	0.00%	4	19.05%	12.12%	4	13.79%	12.12%	1	7.14%	3.03%	0	0.00%	0.00%	4	25.00%	12.12%	0	0.00%	0.00%	0	0.00%	0.00%	0	0.00%	0.00%		
製造業	10	0	0.00%	0.00%	4	8.33%	40.00%	0	0.00%	0.00%	1	4.76%	10.00%	3	10.34%	30.00%	1	7.14%	10.00%	1	9.09%	10.00%	0	0.00%	0.00%	0	0.00%	0.00%	0	0.00%	0.00%	0	0.00%	0.00%		
電気・ガス・熱供給・水道業	1	0	0.00%	0.00%	0	0.00%	0.00%	1	5.56%	100.00%	0	0.00%	0.00%	0	0.00%	0.00%	0	0.00%	0.00%	0	0.00%	0.00%	0	0.00%	0.00%	0	0.00%	0.00%	0	0.00%	0.00%	0	0.00%	0.00%		
情報通信業	2	0	0.00%	0.00%	1	2.08%	50.00%	0	0.00%	0.00%	0	0.00%	0.00%	1	3.45%	50.00%	0	0.00%	0.00%	0	0.00%	0.00%	0	0.00%	0.00%	0	0.00%	0.00%	0	0.00%	0.00%	0	0.00%	0.00%		
運輸業、郵便業	6	0	0.00%	0.00%	1	2.08%	16.67%	1	5.56%	16.67%	1	4.76%	16.67%	2	6.90%	33.33%	0	0.00%	0.00%	0	0.00%	0.00%	1	6.25%	16.67%	0	0.00%	0.00%	0	0.00%	0.00%	0	0.00%	0.00%		
卸売業、小売業	42	7	38.89%	16.67%	9	18.75%	21.43%	8	44.44%	19.05%	7	33.33%	16.67%	8	27.59%	19.05%	2	14.29%	4.76%	0	0.00%	0.00%	1	6.25%	2.38%	0	0.00%	0.00%	0	0.00%	0.00%	0	0.00%	0.00%		
金融業、保険業	4	0	0.00%	0.00%	1	2.08%	25.00%	3	16.67%	75.00%	0	0.00%	0.00%	0	0.00%	0.00%	0	0.00%	0.00%	0	0.00%	0.00%	0	0.00%	0.00%	0	0.00%	0.00%	0	0.00%	0.00%	0	0.00%	0.00%		
不動産業、物品賃貸業	4	0	0.00%	0.00%	1	2.08%	25.00%	0	0.00%	0.00%	1	4.76%	25.00%	1	3.45%	25.00%	1	7.14%	25.00%	0	0.00%	0.00%	0	0.00%	0.00%	0	0.00%	0.00%	0	0.00%	0.00%	0	0.00%	0.00%		
学術研究、専門・技術サービス業	4	0	0.00%	0.00%	3	6.25%	75.00%	0	0.00%	0.00%	0	0.00%	0.00%	0	0.00%	0.00%	0	0.00%	0.00%	1	9.09%	25.00%	0	0.00%	0.00%	0	0.00%	0.00%	0	0.00%	0.00%	0	0.00%	0.00%		
宿泊業、飲食サービス業	42	2	11.11%	4.76%	5	10.42%	11.90%	2	11.11%	4.76%	4	19.05%	9.52%	6	20.69%	14.29%	6	42.86%	14.29%	8	72.73%	19.05%	9	56.25%	21.43%	0	0.00%	0.00%	0	0.00%	0.00%	0	0.00%	0.00%		
生活関連サービス業、娯楽業	9	0	0.00%	0.00%	3	6.25%	33.33%	0	0.00%	0.00%	1	4.76%	11.11%	3	10.34%	33.33%	1	7.14%	11.11%	1	9.09%	11.11%	0	0.00%	0.00%	0	0.00%	0.00%	0	0.00%	0.00%	0	0.00%	0.00%		
教育、学習支援業	2	0	0.00%	0.00%	2	4.17%	100.00%	0	0.00%	0.00%	0	0.00%	0.00%	0	0.00%	0.00%	0	0.00%	0.00%	0	0.00%	0.00%	0	0.00%	0.00%	0	0.00%	0.00%	0	0.00%	0.00%	0	0.00%	0.00%		
医療、福祉	5	0	0.00%	0.00%	2	4.17%	40.00%	0	0.00%	0.00%	0	0.00%	0.00%	1	3.45%	20.00%	2	14.29%	40.00%	0	0.00%	0.00%	0	0.00%	0.00%	0	0.00%	0.00%	0	0.00%	0.00%	0	0.00%	0.00%		
複合サービス業	4	1	5.56%	25.00%	0	0.00%	0.00%	1	5.56%	25.00%	1	4.76%	25.00%	0	0.00%	0.00%	0	0.00%	0.00%	0	0.00%	0.00%	0	0.00%	0.00%	0	0.00%	0.00%	1	100.00%	25.00%	0	0.00%	0.00%		
サービス業（他に分類されないもの）	8	0	0.00%	0.00%	4	8.33%	50.00%	2	11.11%	25.00%	1	4.76%	12.50%	0	0.00%	0.00%	0	0.00%	0.00%	0	0.00%	0.00%	1	6.25%	12.50%	0	0.00%	0.00%	0	0.00%	0.00%	0	0.00%	0.00%		
合計	176	18	100.00%	10.23%	48	99.99%	27.27%	18	100.01%	10.23%	21	99.99%	11.93%	29	100.00%	16.48%	14	100.00%	7.95%	11	100.00%	6.25%	16	100.00%	9.09%	1	100.00%	0.57%	0	0.00%	0.00%					

(3) 先月（令和3年1月）と比較した令和3年2月の売上高（見込み）

産業大分類	事業所数	増加見込				変わらない				10%未満の減少				10%以上減少				20%以上減少				30%以上減少				40%以上減少				50%以上減少				その他			
		件数	占有率		件数	占有率		件数	占有率		件数	占有率		件数	占有率		件数	占有率		件数	占有率		件数	占有率		件数	占有率		件数	占有率							
			全体	業種別		全体	業種別		全体	業種別		全体	業種別		全体	業種別		全体	業種別		全体	業種別		全体	業種別		全体	業種別		全体	業種別	全体	業種別	全体	業種別		
鉱業・砕石業・砂利採取業	0	0	0.00%	0.00%	0	0.00%	0.00%	0	0.00%	0.00%	0	0.00%	0.00%	0	0.00%	0.00%	0	0.00%	0.00%	0	0.00%	0.00%	0	0.00%	0.00%	0	0.00%	0.00%	0	0.00%	0.00%	0	0.00%	0.00%			
建設業	33	9	30.00%	27.27%	15	27.27%	45.45%	0	0.00%	0.00%	3	12.00%	9.09%	2	10.00%	6.06%	1	9.09%	3.03%	0	0.00%	0.00%	3	42.86%	9.09%	0	0.00%	0.00%	0	0.00%	0.00%	0	0.00%	0.00%			
製造業	10	3	10.00%	30.00%	3	5.45%	30.00%	0	0.00%	0.00%	2	8.00%	20.00%	0	0.00%	0.00%	1	9.09%	10.00%	1	14.29%	10.00%	0	0.00%	0.00%	0	0.00%	0.00%	0	0.00%	0.00%	0	0.00%	0.00%			
電気・ガス・熱供給・水道業	1	0	0.00%	0.00%	0	0.00%	0.00%	1	5.00%	100.00%	0	0.00%	0.00%	0	0.00%	0.00%	0	0.00%	0.00%	0	0.00%	0.00%	0	0.00%	0.00%	0	0.00%	0.00%	0	0.00%	0.00%	0	0.00%	0.00%			
情報通信業	2	0	0.00%	0.00%	1	1.82%	50.00%	0	0.00%	0.00%	1	4.00%	50.00%	0	0.00%	0.00%	0	0.00%	0.00%	0	0.00%	0.00%	0	0.00%	0.00%	0	0.00%	0.00%	0	0.00%	0.00%	0	0.00%	0.00%			
運輸業、郵便業	6	0	0.00%	0.00%	2	3.64%	33.33%	0	0.00%	0.00%	2	8.00%	33.33%	1	5.00%	16.67%	0	0.00%	0.00%	1	14.29%	16.67%	0	0.00%	0.00%	0	0.00%	0.00%	0	0.00%	0.00%	0	0.00%	0.00%			
卸売業、小売業	42	5	16.67%	11.90%	9	16.36%	21.43%	11	55.00%	26.19%	6	24.00%	14.29%	7	35.00%	16.67%	4	36.36%	9.52%	0	0.00%	0.00%	0	0.00%	0.00%	0	0.00%	0.00%	0	0.00%	0.00%	0	0.00%	0.00%			
金融業、保険業	4	0	0.00%	0.00%	2	3.64%	50.00%	2	10.00%	50.00%	0	0.00%	0.00%	0	0.00%	0.00%	0	0.00%	0.00%	0	0.00%	0.00%	0	0.00%	0.00%	0	0.00%	0.00%	0	0.00%	0.00%	0	0.00%	0.00%			
不動産業、物品賃貸業	4	1	3.33%	25.00%	1	1.82%	25.00%	0	0.00%	0.00%	1	4.00%	25.00%	1	5.00%	25.00%	0	0.00%	0.00%	0	0.00%	0.00%	0	0.00%	0.00%	0	0.00%	0.00%	0	0.00%	0.00%	0	0.00%	0.00%			
学術研究、専門・技術サービス業	4	1	3.33%	25.00%	1	1.82%	25.00%	1	5.00%	25.00%	0	0.00%	0.00%	0	0.00%	0.00%	0	0.00%	0.00%	1	14.29%	25.00%	0	0.00%	0.00%	0	0.00%	0.00%	0	0.00%	0.00%	0	0.00%	0.00%			
宿泊業、飲食サービス業	42	10	33.33%	23.81%	10	18.18%	23.81%	2	10.00%	4.76%	4	16.00%	9.52%	5	25.00%	11.90%	3	27.27%	7.14%	4	57.14%	9.52%	4	57.14%	9.52%	0	0.00%	0.00%	0	0.00%	0.00%	0	0.00%	0.00%			
生活関連サービス業、娯楽業	9	1	3.33%	11.11%	3	5.45%	33.33%	0	0.00%	0.00%	1	4.00%	11.11%	3	15.00%	33.33%	1	9.09%	11.11%	0	0.00%	0.00%	0	0.00%	0.00%	0	0.00%	0.00%	0	0.00%	0.00%	0	0.00%	0.00%			
教育、学習支援業	2	0	0.00%	0.00%	1	1.82%	50.00%	0	0.00%	0.00%	1	4.00%	50.00%	0	0.00%	0.00%	0	0.00%	0.00%	0	0.00%	0.00%	0	0.00%	0.00%	0	0.00%	0.00%	0	0.00%	0.00%	0	0.00%	0.00%			
医療、福祉	5	0	0.00%	0.00%	3	5.45%	60.00%	0	0.00%	0.00%	1	4.00%	20.00%	0	0.00%	0.00%	1	9.09%	20.00%	0	0.00%	0.00%	0	0.00%	0.00%	0	0.00%	0.00%	0	0.00%	0.00%	0	0.00%	0.00%			
複合サービス業	4	0	0.00%	0.00%	1	1.82%	25.00%	0	0.00%	0.00%	2	8.00%	50.00%	0	0.00%	0.00%	0	0.00%	0.00%	0	0.00%	0.00%	0	0.00%	0.00%	0	0.00%	0.00%	1	100.00%	25.00%	0	0.00%	0.00%			
サービス業（他に分類されないもの）	8	0	0.00%	0.00%	3	5.45%	37.50%	3	15.00%	37.50%	1	4.00%	12.50%	1	5.00%	12.50%	0	0.00%	0.00%	0	0.00%	0.00%	0	0.00%	0.00%	0	0.00%	0.00%	0	0.00%	0.00%	0	0.00%	0.00%			
合計	176	30	99.99%	17.05%	55	99.99%	31.25%	20	100.00%	11.36%	25	100.00%	14.20%	20	100.00%	11.36%	11	99.99																			

3. 雇用の状況

(1) 令和2年12月と比較した令和3年1月の従業員（パート・アルバイトを含む）の数

産業大分類	事業 所数	増加した		変わらない		減少した		コロナの影響による解雇	
		件数	占有率	件数	占有率	件数	占有率	件数	占有率
鉱業・碎石業・砂利採取業	0	0	0.00%	0	0.00%	0	0.00%	0	0.00%
建設業	33	3	9.09%	28	84.85%	2	6.06%	0	0.00%
製造業	10	0	0.00%	9	90.00%	1	10.00%	0	0.00%
電気・ガス・熱供給・水道業	1	0	0.00%	0	0.00%	1	100.00%	0	0.00%
情報通信業	2	0	0.00%	2	100.00%	0	0.00%	0	0.00%
運輸業、郵便業	6	0	0.00%	5	83.33%	1	16.67%	0	0.00%
卸売業、小売業	42	2	4.76%	38	90.48%	2	4.76%	0	0.00%
金融業、保険業	4	0	0.00%	3	75.00%	1	25.00%	0	0.00%
不動産業、物品賃貸業	4	0	0.00%	3	75.00%	1	25.00%	0	0.00%
学術研究、専門・技術サービス業	4	0	0.00%	3	75.00%	1	25.00%	0	0.00%
宿泊業、飲食サービス業	42	1	2.38%	39	92.86%	2	4.76%	0	0.00%
生活関連サービス業、娯楽業	9	1	11.11%	7	77.78%	1	11.11%	0	0.00%
教育、学習支援業	2	0	0.00%	2	100.00%	0	0.00%	0	0.00%
医療、福祉	5	0	0.00%	5	100.00%	0	0.00%	0	0.00%
複合サービス業	4	0	0.00%	4	100.00%	0	0.00%	0	0.00%
サービス業（他に分類されないもの）	8	0	0.00%	6	75.00%	2	25.00%	0	0.00%
合計	176	7	3.98%	154	87.50%	15	8.52%	0	0.00%

