

令和2年度 経済対策事業

経営状況実態調査事業

『新型コロナウイルス感染症拡大の影響に係る経営状況実態調査』

報 告 書

(令和2年7月実施)

伊達商工会議所

# 伊達商工会議所 「新型コロナウイルス感染症拡大の影響に係る経営状況実態調査（7月）」 報告書

今回調査日：令和2年7月27日（非会員除く）

発送件数： 645件

回答状況： 246件 回収率38.14%

FAX回答：209件 84.96 %

WEB回答：37件 15.04 %

前回調査日：令和2年6月25日（非会員除く）

発送件数： 643件

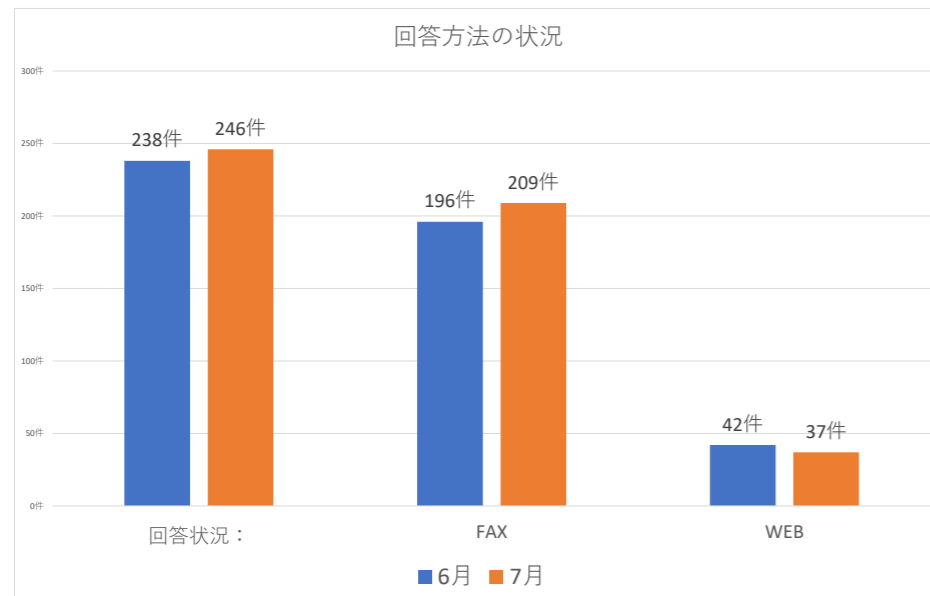
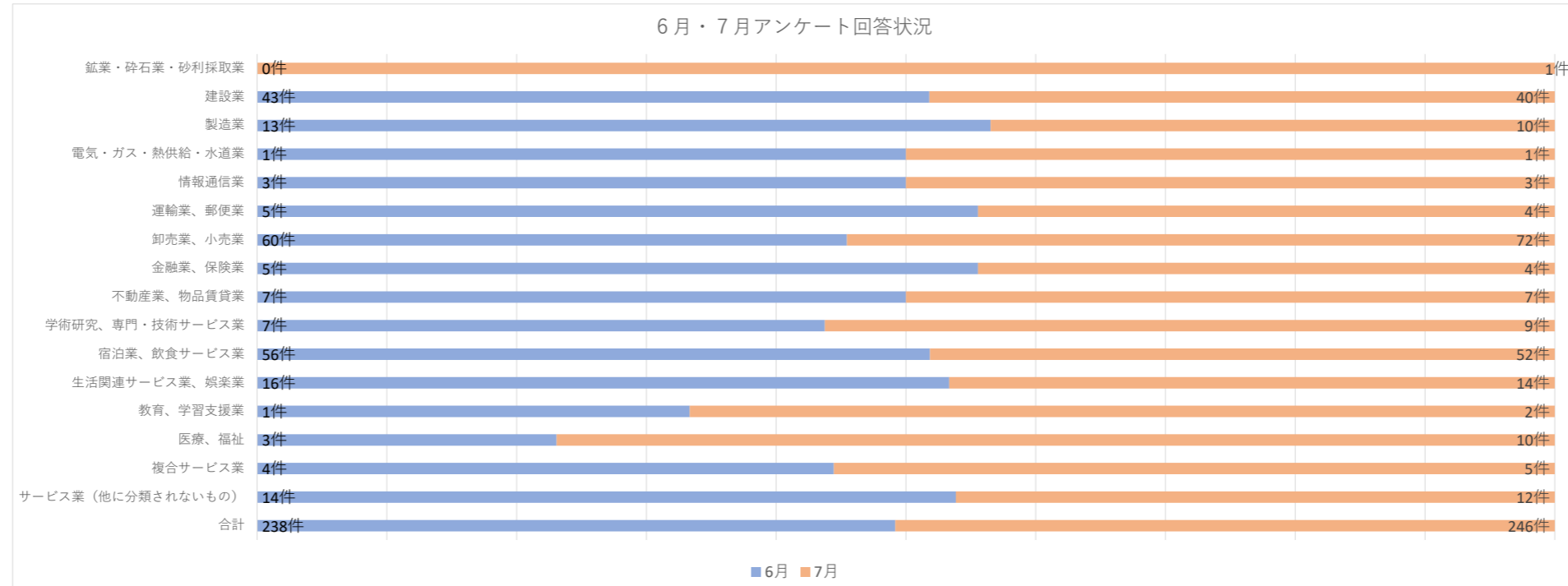
回答状況： 238件 回収率37.01%

FAX回答：196件 82.35 %

WEB回答：42件 17.65 %

## 1. 業種別回答状況内訳

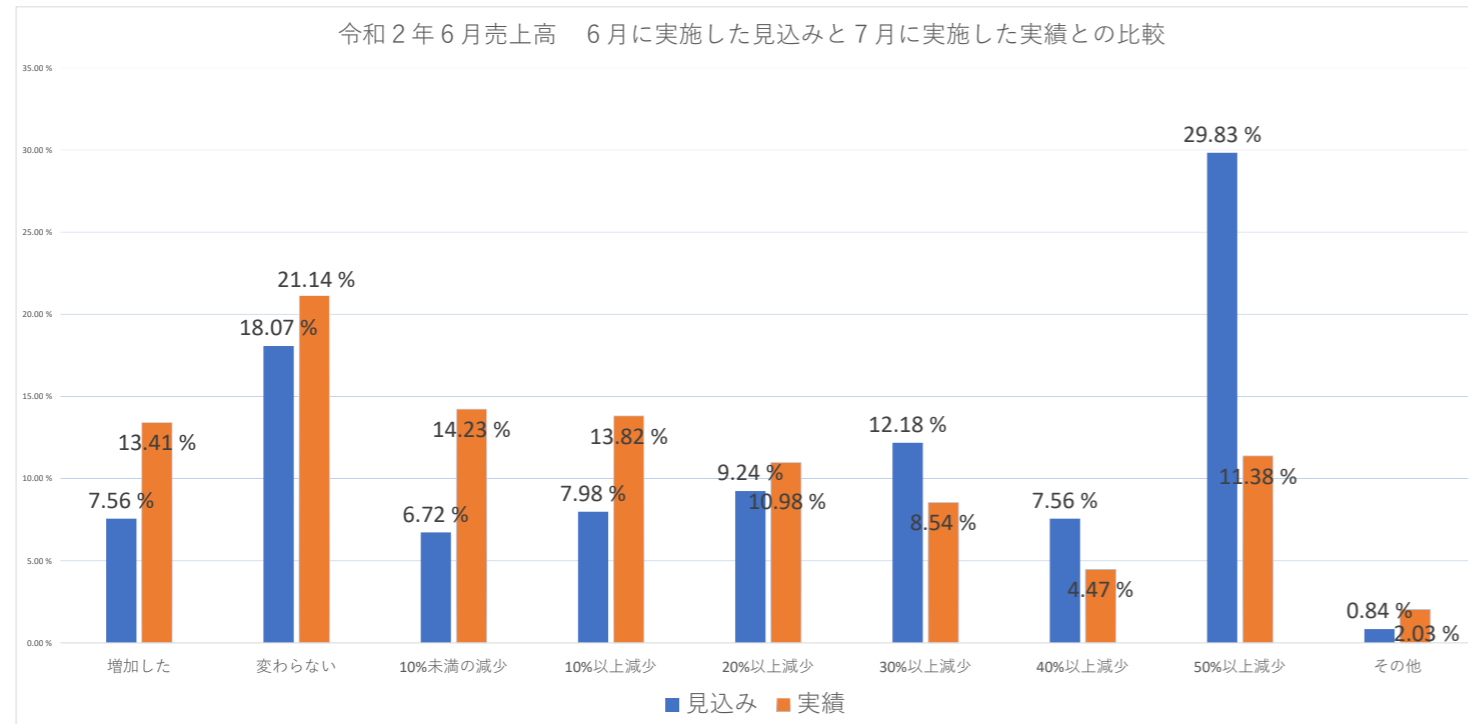
産業大分類	事業所数	占有率
鉱業・砕石業・砂利採取業	1	0.41 %
建設業	40	16.26 %
製造業	10	4.07 %
電気・ガス・熱供給・水道業	1	0.41 %
情報通信業	3	1.22 %
運輸業、郵便業	4	1.63 %
卸売業、小売業	72	29.27 %
金融業、保険業	4	1.63 %
不動産業、物品賃貸業	7	2.85 %
学術研究、専門・技術サービス業	9	3.66 %
宿泊業、飲食サービス業	52	21.14 %
生活関連サービス業、娯楽業	14	5.69 %
教育、学習支援業	2	0.81 %
医療、福祉	10	4.07 %
複合サービス業	5	2.03 %
サービス業（他に分類されないもの）	12	4.88 %
合計	246	100.03%



6月・7月共にWEB回答件数：25件

(1) 令和元年6月と比較した令和2年6月の売上高（実績）

産業大分類	事業所数	増加した		変わらない		10%未満の減少		10%以上減少		20%以上減少		30%以上減少		40%以上減少		50%以上減少		その他										
		件数	占有率		件数	占有率		件数	占有率		件数	占有率		件数	占有率		件数	占有率		件数	占有率							
			全体	業種別		全体	業種別		全体	業種別		全体	業種別		全体	業種別		全体	業種別		全体	業種別						
鉱業・砕石業・砂利採取業	1	0	0.00%	0.00%	0	0.00%	0.00%	0	0.00%	0.00%	0	0.00%	0.00%	0	0.00%	0.00%	0	0.00%	0.00%	1	3.57%	100.00%	0	0.00%	0.00%			
建設業	40	10	30.30%	25.00%	13	25.00%	32.50%	0	0.00%	0.00%	1	2.94%	2.50%	0	0.00%	0.00%	5	23.81%	12.50%	3	27.27%	7.50%	8	28.57%	20.00%	0	0.00%	0.00%
製造業	10	0	0.00%	0.00%	2	3.85%	20.00%	2	5.71%	20.00%	4	11.76%	40.00%	2	7.41%	20.00%	0	0.00%	0.00%	0	0.00%	0.00%	0	0.00%	0.00%	0	0.00%	0.00%
電気・ガス・熱供給・水道業	1	0	0.00%	0.00%	0	0.00%	0.00%	0	0.00%	0.00%	0	0.00%	0.00%	0	0.00%	0.00%	0	0.00%	0.00%	0	0.00%	0.00%	0	0.00%	0.00%	1	20.00%	100.00%
情報通信業	3	0	0.00%	0.00%	2	3.85%	66.67%	1	2.86%	33.33%	0	0.00%	0.00%	0	0.00%	0.00%	0	0.00%	0.00%	0	0.00%	0.00%	0	0.00%	0.00%	0	0.00%	0.00%
運輸業、郵便業	4	0	0.00%	0.00%	2	3.85%	50.00%	0	0.00%	0.00%	0	0.00%	0.00%	1	3.70%	25.00%	0	0.00%	0.00%	1	9.09%	25.00%	0	0.00%	0.00%	0	0.00%	0.00%
卸売業、小売業	72	16	48.48%	22.22%	12	23.08%	16.67%	11	31.43%	15.28%	15	44.12%	20.83%	6	22.22%	8.33%	6	28.57%	8.33%	1	9.09%	1.39%	5	17.86%	6.94%	0	0.00%	0.00%
金融業、保険業	4	0	0.00%	0.00%	2	3.85%	50.00%	2	5.71%	50.00%	0	0.00%	0.00%	0	0.00%	0.00%	0	0.00%	0.00%	0	0.00%	0.00%	0	0.00%	0.00%	0	0.00%	0.00%
不動産業、物品賃貸業	7	1	3.03%	14.29%	1	1.92%	14.29%	0	0.00%	0.00%	0	0.00%	0.00%	4	14.81%	57.14%	0	0.00%	0.00%	0	0.00%	0.00%	1	3.57%	14.29%	0	0.00%	0.00%
学術研究、専門・技術サービス業	9	0	0.00%	0.00%	3	5.77%	33.33%	3	8.57%	33.33%	1	2.94%	11.11%	1	3.70%	11.11%	1	4.76%	11.11%	0	0.00%	0.00%	0	0.00%	0.00%	0	0.00%	0.00%
宿泊業、飲食サービス業	52	5	15.15%	9.62%	5	9.62%	9.62%	7	20.00%	13.46%	6	17.65%	11.54%	8	29.63%	15.38%	5	23.81%	9.62%	3	27.27%	5.77%	10	35.71%	19.23%	3	60.00%	5.77%
生活関連サービス業、娯楽業	14	0	0.00%	0.00%	1	1.92%	7.14%	3	8.57%	21.43%	2	5.88%	14.29%	4	14.81%	28.57%	2	9.52%	14.29%	1	9.09%	7.14%	1	3.57%	7.14%	0	0.00%	0.00%
教育、学習支援業	2	0	0.00%	0.00%	2	3.85%	100.00%	0	0.00%	0.00%	0	0.00%	0.00%	0	0.00%	0.00%	0	0.00%	0.00%	0	0.00%	0.00%	0	0.00%	0.00%	0	0.00%	0.00%
医療、福祉	10	1	3.03%	10.00%	3	5.77%	30.00%	2	5.71%	20.00%	1	2.94%	10.00%	1	3.70%	10.00%	2	9.52%	20.00%	0	0.00%	0.00%	0	0.00%	0.00%	0	0.00%	0.00%
複合サービス業	5	0	0.00%	0.00%	1	1.92%	20.00%	1	2.86%	20.00%	1	2.94%	20.00%	0	0.00%	0.00%	0	0.00%	0.00%	1	9.09%	20.00%	0	0.00%	0.00%	1	20.00%	20.00%
サービス業（他に分類されないもの）	12	0	0.00%	0.00%	3	5.77%	25.00%	3	8.57%	25.00%	3	8.82%	25.00%	0	0.00%	0.00%	0	0.00%	0.00%	1	9.09%	8.33%	2	7.14%	16.67%	0	0.00%	0.00%
合計	246	33	99.99%	13.41%	52	100.02%	21.14%	35	99.99%	14.23%	34	99.99%	13.82%	27	99.98%	10.98%	21	99.99%	8.54%	11	99.99%	4.47%	28	99.99%	11.38%	5	100.00%	2.03%



(2) 令和元年7月と比較した令和2年7月の売上高（見込み）

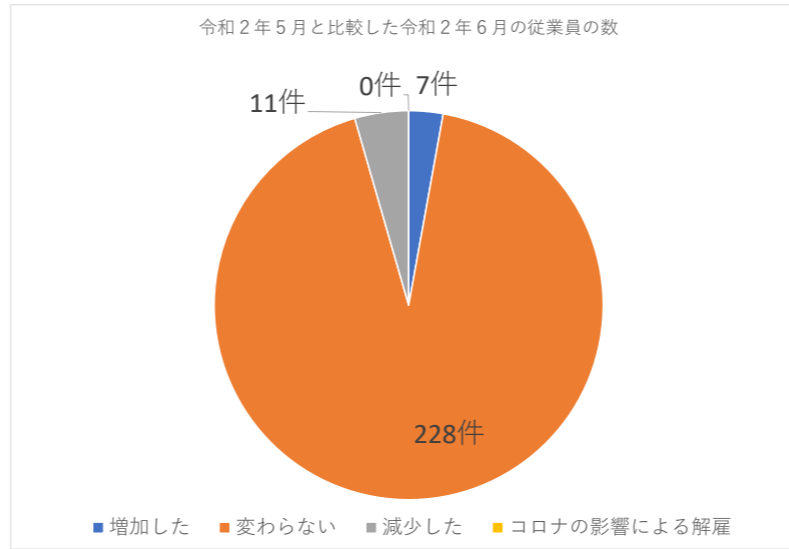
事業所数	増加見込				変わらない				10%未満の減少				10%以上減少				20%以上減少				30%以上減少				40%以上減少				50%以上減少				その他			
	件数	占有率		件数	占有率		件数	占有率		件数	占有率		件数	占有率		件数	占有率		件数	占有率		件数	占有率		件数	占有率		件数	占有率							
		全体	業種別		全体	業種別		全体	業種別		全体	業種別		全体	業種別		全体	業種別		全体	業種別		全体	業種別		全体	業種別		全体	業種別	全体	業種別	全体	業種別	全体	業種別
鉱業・砕石業・砂利採取業	1	0	0.00%	0.00%	0	0.00%	0.00%	0	0.00%	0.00%	0	0.00%	0.00%	0	0.00%	0.00%	0	0.00%	0.00%	0	0.00%	0.00%	0	0.00%	0.00%	1	3.85%	100.00%	0	0.00%	0.00%					
建設業	40	3	21.43%	7.50%	16	32.65%	40.00%	0	0.00%	0.00%	2	4.88%	5.00%	2	6.67%	5.00%	4	12.12%	10.00%	5	38.46%	12.50%	8	30.77%	20.00%	0	0.00%	0.00%	0	0.00%	0.00%					
製造業	10	0	0.00%	0.00%	2	4.08%	20.00%	2	5.71%	20.00%	5	12.20%	50.00%	1	3.33%	10.00%	0	0.00%	0.00%	0	0.00%	0.00%	0	0.00%	0.00%	0	0.00%	0.00%	0	0.00%	0.00%					
電気・ガス・熱供給・水道業	1	0	0.00%	0.00%	0	0.00%	0.00%	0	0.00%	0.00%	0	0.00%	0.00%	0	0.00%	0.00%	0	0.00%	0.00%	0	0.00%	0.00%	0	0.00%	0.00%	1	20.00%	100.00%	0	0.00%	0.00%					
情報通信業	3	0	0.00%	0.00%	2	4.08%	66.67%	1	2.86%	33.33%	0	0.00%	0.00%	0	0.00%	0.00%	0	0.00%	0.00%	0	0.00%	0.00%	0	0.00%	0.00%	0	0.00%	0.00%	0	0.00%	0.00%					
運輸業、郵便業	4	0	0.00%	0.00%	2	4.08%	50.00%	0	0.00%	0.00%	0	0.00%	0.00%	1	3.33%	25.00%	1	3.03%	25.00%	0	0.00%	0.00%	0	0.00%	0.00%	0	0.00%	0.00%	0	0.00%	0.00%					
卸売業、小売業	72	6	42.86%	8.33%	9	18.37%	12.50%	15	42.86%	20.83%	15	36.59%	20.83%	10	33.33%	13.89%	10	30.30%	13.89%	3	23.08%	4.17%	4	15.38%	5.56%	0	0.00%	0.00%	0	0.00%	0.00%					
金融業、保険業	4	0	0.00%	0.00%	1	2.04%	25.00%	3	8.57%	75.00%	0	0.00%	0.00%	0	0.00%	0.00%	0	0.00%	0.00%	0	0.00%	0.00%	0	0.00%	0.00%	0	0.00%	0.00%	0	0.00%	0.00%					
不動産業、物品賃貸業	7	0	0.00%	0.00%	1	2.04%	14.29%	0	0.00%	0.00%	1	2.44%	14.29%	2	6.67%	28.57%	2	6.06%	28.57%	0	0.00%	0.00%	1	3.85%	14.29%	0	0.00%	0.00%	0	0.00%	0.00%					
学術研究、専門・技術サービス業	9	1	7.14%	11.11%	2	4.08%	22.22%	2	5.71%	22.22%	3	7.32%	33.33%	0	0.00%	0.00%	1	3.03%	11.11%	0	0.00%	0.00%	0	0.00%	0.00%	0	0.00%	0.00%	0	0.00%	0.00%					
宿泊業、飲食サービス業	52	3	21.43%	5.77%	4	8.16%	7.69%	6	17.14%	11.54%	6	14.63%	11.54%	6	20.00%	11.54%	12	36.36%	23.08%	3	23.08%	5.77%	9	34.62%	17.31%	3	60.00%	5.77%	0	0.00%	0.00%					
生活関連サービス業、娯楽業	14	0	0.00%	0.00%	0	0.00%	0.00%	2	5.71%	14.29%	5	12.20%	35.71%	3	10.00%	21.43%	2	6.06%	14.29%	1	7.69%	7.14%	1	3.85%	7.14%	0	0.00%	0.00%	0	0.00%	0.00%					
教育、学習支援業	2	0	0.00%	0.00%	2	4.08%	100.00%	0	0.00%	0.00%	0	0.00%	0.00%	0	0.00%	0.00%	0	0.00%	0.00%	0	0.00%	0.00%	0	0.00%	0.00%	0	0.00%	0.00%	0	0.00%	0.00%					
医療、福祉	10	0	0.00%	0.00%	2	4.08%	20.00%	3	8.57%	30.00%	0	0.00%	0.00%	3	10.00%	30.00%	1	3.03%	10.00%	1	7.69%	10.00%	0	0.00%	0.00%	0	0.00%	0.00%	0	0.00%	0.00%					
複合サービス業	5	0	0.00%	0.00%	1	2.04%	20.00%	1	2.86%	20.00%	1	2.44%	20.00%	0	0.00%	0.00%	0	0.00%	0.00%	0	0.00%	0.00%	1	3.85%	20.00%	1	20.00%	20.00%	0	0.00%	0.00%					
サービス業（他に分類されないもの）	12	1	7.14%	8.33%	5	10.20%	41.67%	0	0.00%	0.00%	3	7.32%	25.00%	2	6.67%	16.67%	0	0.00%	0.00%	0	0.00%	0.00%	1	3.85%	8.33%	0	0.00%	0.00%	0	0.00%	0.00%					
合計	246	14	100.00%	5.69%	49	99.98%	19.92%	35	99.99%	14.23%	41	100.02%	16.67%	30	100.00%	12.20%	33	99.99%	13.41%	13	100.00%	5.28%	26	100.02%	10.57%	5	100.00%	2.03%	0	0.00%	0.00%					

(3) 先月（令和2年6月）と比較した令和2年7月の売上高（見込み）

産業大分類	事業所数	増加見込				変わらない				10%未満の減少				10%以上減少				20%以上減少				30%以上減少				40%以上減少				50%以上減少				その他			
		件数	占有率		件数	占有率		件数	占有率		件数	占有率		件数	占有率		件数	占有率		件数	占有率		件数	占有率		件数	占有率		件数	占有率							
			全体	業種別		全体	業種別		全体	業種別		全体	業種別		全体	業種別		全体	業種別		全体	業種別		全体	業種別		全体	業種別		全体	業種別	全体	業種別	全体	業種別	全体	業種別
鉱業・砕石業・砂利採取業	1	0	0.00%	0.00%	0	0.00%	0.00%	0	0.00%	0.00%	0	0.00%	0.00%	0	0.00%	0.00%	1	5.00%	100.00%	0	0.00%	0.00%	0	0.00%	0.00%	0	0.00%	0.00%	0	0.00%	0.00%						
建設業	40	8	21.62%	20.00%	18	21.95%	45.00%	0	0.00%	0.00%	1	3.33%	2.50%	0	0.00%	0.00%	4	20.00%	10.00%	2	28.57%	5.00%	7	46.67%	17.50%	0	0.00%	0.00%	0	0.00%	0.00%						
製造業	10	1	2.70%	10.00%	3	3.66%	30.00%	3	8.11%	30.00%	1	3.33%	10.00%	1	6.67%	10.00%	0	0.00%	0.00%	1	14.29%	10.00%	0	0.00%	0.00%	0	0.00%	0.00%	0	0.00%	0.00%						
電気・ガス・熱供給・水道業	1	0	0.00%	0.00%	0	0.00%	0.00%	0	0.00%	0.00%	0	0.00%	0.00%	0	0.00%	0.00%	0	0.00%	0.00%	0	0.00%	0.00%	0	0.00%	0.00%	1	33.33%	100.00%	0	0.00%	0.00%						
情報通信業	3	0	0.00%	0.00%	2	2.44%	66.67%	1	2.70%	33.33%	0	0.00%	0.00%	0	0.00%	0.00%	0	0.00%	0.00%	0	0.00%	0.00%	0	0.00%	0.00%	0	0.00%	0.00%	0	0.00%	0.00%						
運輸業、郵便業	4	0	0.00%	0.00%	2	2.44%	50.00%	2	5.41%	50.00%	0	0.00%	0.00%	0	0.00%	0.00%	0	0.00%	0.00%	0	0.00%	0.00%	0	0.00%	0.00%	0	0.00%	0.00%	0	0.00%	0.00%						
卸売業、小売業	72	9	24.32%	12.50%	20	24.39%	27.78%	15	40.54%	20.83%	12	40.00%	16.67%	7	46.67%	9.72%	6	30.00%	8.33%	1	14.29%	1.39%	2	13.33%	2.78%	0	0.00%	0.00%	0	0.00%	0.00%						
金融業、保険業	4	0	0.00%	0.00%	2	2.44%	50.00%	2	5.41%	50.00%	0	0.00%	0.00%	0	0.00%	0.00%	0	0.00%	0.00%	0	0.00%	0.00%	0	0.00%	0.00%	0	0.00%	0.00%	0	0.00%	0.00%						
不動産業、物品賃貸業	7	1	2.70%	14.29%	3	3.66%	42.86%	0	0.00%	0.00%	2	6.67%	28.57%	1	6.67%	14.29%	0	0.00%	0.00%	0	0.00%	0.00%	0	0.00%	0.00%	0	0.00%	0.00%	0	0.00%	0.00%						
学術研究、専門・技術サービス業	9	1	2.70%	11.11%	2	2.44%	22.22%	2	5.41%	22.22%	3	10.00%	33.33%	0	0.00%	0.00%	1	5.00%	11.11%	0	0.00%	0.00%	0	0.00%	0.00%	0	0.00%	0.00%	0	0.00%	0.00%						
宿泊業、飲食サービス業	52	11	29.73%	21.15%	12	14.63%	23.08%	7	18.92%	13.46%	5	16.67%	9.62%	3	20.00%	5.77%	6	30.00%	11.54%	3	42.86%	5.77%	4	26.67%	7.69%	1	33.33%	1.92%	0	0.00%	0.00%						
生活関連サービス業、娯楽業	14	3	8.11%	21.43%	3	3.66%	21.43%	2	5.41%	14.29%	3	10.00%	21.43%	2	13.33%	14.29%	1	5.00%	7.14%	0	0.00%	0.00%	0	0.00%	0.00%	0	0.00%	0.00%	0	0.00%	0.00%						
教育、学習支援業	2	0	0.00%	0.00%	2	2.44%	100.00%	0	0.00%	0.00%	0	0.00%	0.00%	0	0.00%	0.00%	0	0.00%	0.00%	0	0.00%	0.00%	0	0.00%	0.00%	0	0.00%	0.00%	0	0.00%	0.00%						
医療、福祉	10	0	0.00%	0.00%	5	6.10%	50.00%	3	8.11%	30.00%	1	3.33%	10.00%	0	0.00%	0.00%	1	5.00%	10.00%	0	0.00%	0.00%	0	0.00%	0.00%	0	0.00%	0.00%	0	0.00%	0.00%						
複合サービス業	5	0	0.00%	0.00%	2	2.44%	40.00%	0	0.00%	0.00%	1	3.33%	20.00%	0	0.00%	0.00%	0	0.00%	0.00%	0	0.00%	0.00%	1	6.67%	20.00%	1	33.33%	20.00%	0	0.00%	0.00%						
サービス業（他に分類されないもの）	12	3	8.11%	25.00%	6	7.32%	50.00%	0	0.00%	0.00%	1	3.33%	8.33%	1	6.67%	8.33%	0	0.00%	0.00%	0	0.00%	0.00%	1	6.67%	8.33%	0	0.00%	0.00%	0	0.00%	0.00%						
合計	246	37	99.99%	15.04%	82	100.01%	33.33%	37	100.02%	15.04%	30	99.99%	12.20%	15	100.01%	6.10%	20	100.00%	8.13%	7	100.01%	2.85%	15	100.01%	6.10%	3	99.99%	1.22%	0	0.00%	0.00%						

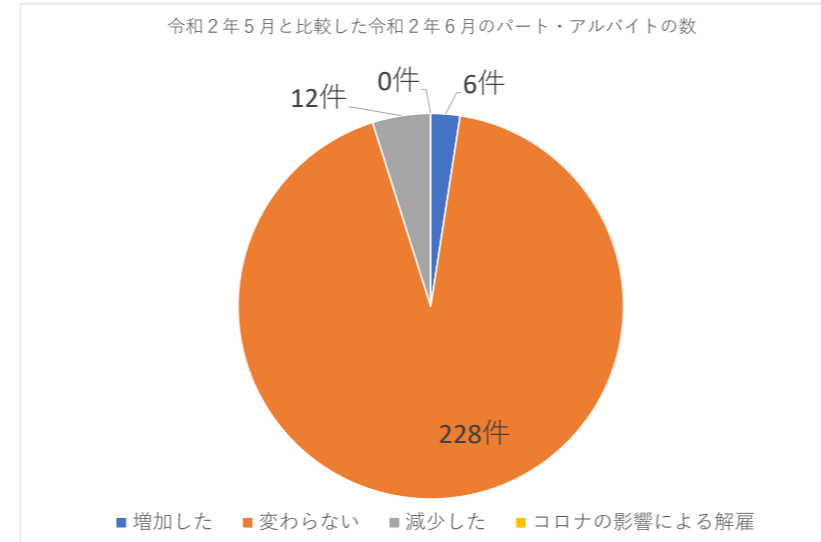
令和2年5月と比較した令和2年6月の従業員の数

産業大分類	事業所数	増加した		変わらない		減少した		コロナの影響による解雇	
		件数	占有率	件数	占有率	件数	占有率	件数	占有率
鉱業・砕石業・砂利採取業	1	0	0.00%	0	0.00%	1	100.00%	0	0.00%
建設業	40	2	5.00%	35	87.50%	3	7.50%	0	0.00%
製造業	10	0	0.00%	9	90.00%	1	10.00%	0	0.00%
電気・ガス・熱供給・水道業	1	0	0.00%	1	100.00%	0	0.00%	0	0.00%
情報通信業	3	0	0.00%	3	100.00%	0	0.00%	0	0.00%
運輸業、郵便業	4	0	0.00%	4	100.00%	0	0.00%	0	0.00%
卸売業、小売業	72	2	2.78%	69	95.83%	1	1.39%	0	0.00%
金融業、保険業	4	0	0.00%	4	100.00%	0	0.00%	0	0.00%
不動産業、物品賃貸業	7	0	0.00%	7	100.00%	0	0.00%	0	0.00%
学術研究、専門・技術サービス業	9	2	22.22%	7	77.78%	0	0.00%	0	0.00%
宿泊業、飲食サービス業	52	1	1.92%	47	90.38%	4	7.69%	0	0.00%
生活関連サービス業、娯楽業	14	0	0.00%	14	100.00%	0	0.00%	0	0.00%
教育、学習支援業	2	0	0.00%	2	100.00%	0	0.00%	0	0.00%
医療、福祉	10	0	0.00%	9	90.00%	1	10.00%	0	0.00%
複合サービス業	5	0	0.00%	5	100.00%	0	0.00%	0	0.00%
サービス業（他に分類されないもの）	12	0	0.00%	12	100.00%	0	0.00%	0	0.00%
合計	246	7	2.85%	228	92.68%	11	4.47%	0	0.00%



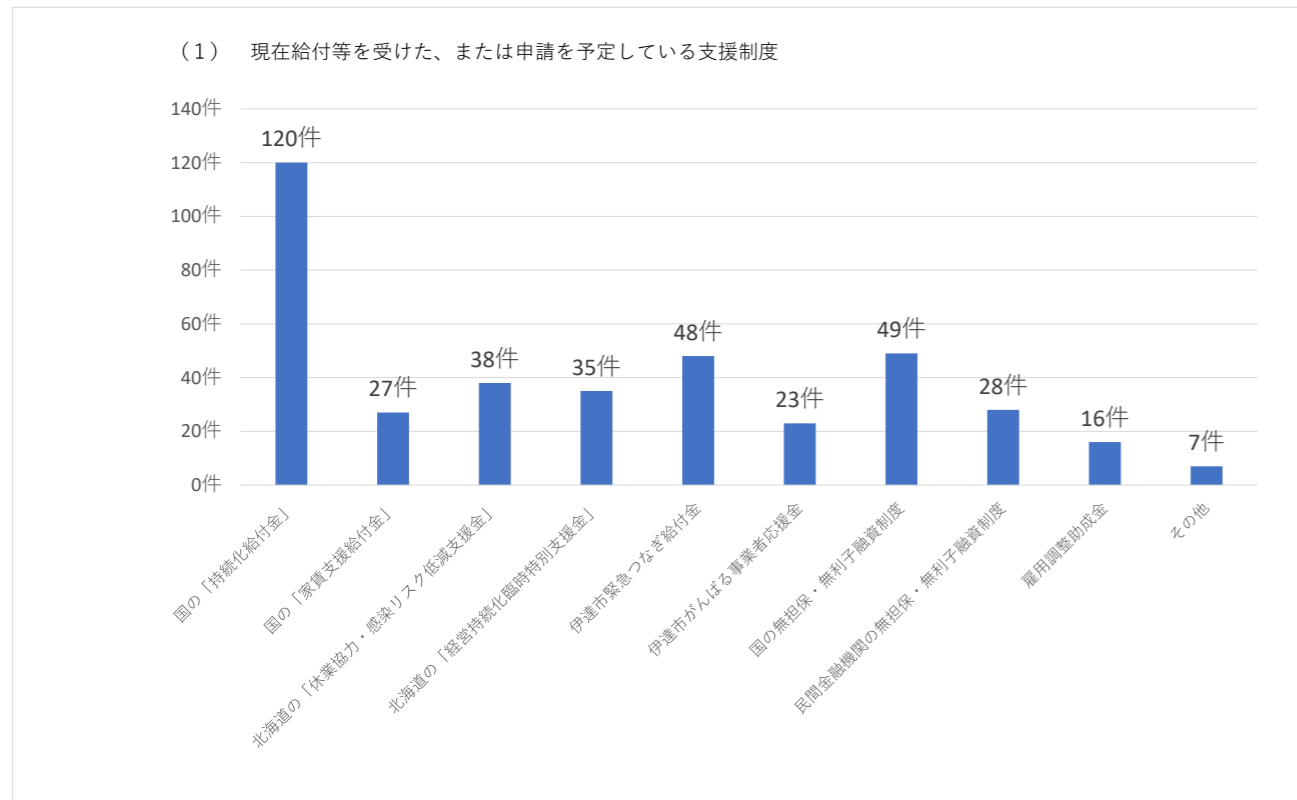
令和2年5月と比較した令和2年6月のパート・アルバイトの数

産業大分類	事業所数	増加した		変わらない		減少した		コロナの影響による解雇	
		件数	占有率	件数	占有率	件数	占有率	件数	占有率
鉱業・砕石業・砂利採取業	1	0	0.00%	0	0.00%	1	100.00%	0	0.00%
建設業	40	1	2.50%	38	95.00%	1	2.50%	0	0.00%
製造業	10	0	0.00%	9	90.00%	1	10.00%	0	0.00%
電気・ガス・熱供給・水道業	1	0	0.00%	1	100.00%	0	0.00%	0	0.00%
情報通信業	3	0	0.00%	3	100.00%	0	0.00%	0	0.00%
運輸業、郵便業	4	0	0.00%	4	100.00%	0	0.00%	0	0.00%
卸売業、小売業	72	3	4.17%	68	94.44%	1	1.39%	0	0.00%
金融業、保険業	4	0	0.00%	4	100.00%	0	0.00%	0	0.00%
不動産業、物品賃貸業	7	0	0.00%	7	100.00%	0	0.00%	0	0.00%
学術研究、専門・技術サービス業	9	0	0.00%	9	100.00%	0	0.00%	0	0.00%
宿泊業、飲食サービス業	52	2	3.85%	45	86.54%	5	9.62%	0	0.00%
生活関連サービス業、娯楽業	14	0	0.00%	14	100.00%	0	0.00%	0	0.00%
教育、学習支援業	2	0	0.00%	2	100.00%	0	0.00%	0	0.00%
医療、福祉	10	0	0.00%	8	80.00%	2	20.00%	0	0.00%
複合サービス業	5	0	0.00%	5	100.00%	0	0.00%	0	0.00%
サービス業（他に分類されないもの）	12	0	0.00%	11	91.67%	1	8.33%	0	0.00%
合計	246	6	2.44%	228	92.68%	12	4.88%	0	0.00%



(1) 現在給付等を受けた、または申請を予定している支援制度

産業大分類	事業所数	国の「持続化給付金」		国の「家賃支援給付金」		北海道の「休業協力・感染リスク低減支援金」		北海道の「経営持続化臨時特別支援金」		伊達市緊急つなぎ給付金		伊達市がんばる事業者応援金		国の無担保・無利子融資制度		民間金融機関の無担保・無利子融資制度		雇用調整助成金		その他	
		件数	占有率	件数	占有率	件数	占有率	件数	占有率	件数	占有率	件数	占有率	件数	占有率	件数	占有率	件数	占有率	件数	占有率
鉱業・砕石業・砂利採取業	1	1	100.00%	0	0.00%	0	0.00%	1	100.00%	0	0.00%	0	0.00%	1	100.00%	0	0.00%	0	0.00%	0	0.00%
建設業	40	22	55.00%	2	5.00%	0	0.00%	4	10.00%	1	2.50%	3	7.50%	12	30.00%	9	22.50%	3	7.50%	0	0.00%
製造業	10	1	10.00%	0	0.00%	1	10.00%	0	0.00%	0	0.00%	2	20.00%	2	20.00%	1	10.00%	2	20.00%	1	10.00%
電気・ガス・熱供給・水道業	1	0	0.00%	0	0.00%	0	0.00%	0	0.00%	0	0.00%	0	0.00%	0	0.00%	0	0.00%	0	0.00%	0	0.00%
情報通信業	3	0	0.00%	0	0.00%	0	0.00%	0	0.00%	0	0.00%	0	0.00%	0	0.00%	0	0.00%	0	0.00%	0	0.00%
運輸業、郵便業	4	1	25.00%	0	0.00%	0	0.00%	0	0.00%	0	0.00%	0	0.00%	1	25.00%	1	25.00%	0	0.00%	0	0.00%
卸売業、小売業	72	31	43.06%	6	8.33%	1	1.39%	6	8.33%	2	2.78%	6	8.33%	13	18.06%	8	11.11%	3	4.17%	3	4.17%
金融業、保険業	4	0	0.00%	0	0.00%	0	0.00%	0	0.00%	0	0.00%	0	0.00%	0	0.00%	0	0.00%	0	0.00%	0	0.00%
不動産業、物品賃貸業	7	3	42.86%	0	0.00%	0	0.00%	0	0.00%	0	0.00%	0	0.00%	2	28.57%	1	14.29%	0	0.00%	0	0.00%
学術研究、専門・技術サービス業	9	3	33.33%	0	0.00%	0	0.00%	1	11.11%	0	0.00%	1	11.11%	1	11.11%	0	0.00%	0	0.00%	1	11.11%
宿泊業、飲食サービス業	52	46	88.46%	17	32.69%	34	65.38%	19	36.54%	43	82.69%	3	5.77%	11	21.15%	3	5.77%	2	3.85%	0	0.00%
生活関連サービス業、娯楽業	14	4	28.57%	0	0.00%	1	7.14%	1	7.14%	1	7.14%	4	28.57%	4	28.57%	2	14.29%	4	28.57%	0	0.00%
教育、学習支援業	2	0	0.00%	0	0.00%	0	0.00%	0	0.00%	0	0.00%	0	0.00%	0	0.00%	0	0.00%	1	50.00%	1	50.00%
医療、福祉	10	4	40.00%	1	10.00%	1	10.00%	3	30.00%	1	10.00%	3	30.00%	0	0.00%	1	10.00%	1	10.00%	0	0.00%
複合サービス業	5	0	0.00%	1	20.00%	0	0.00%	0	0.00%	0	0.00%	0	0.00%	0	0.00%	0	0.00%	0	0.00%	1	20.00%
サービス業（他に分類されないもの）	12	4	33.33%	0	0.00%	0	0.00%	0	0.00%	0	0.00%	1	8.33%	2	16.67%	2	16.67%	0	0.00%	0	0.00%
合計	246	120	48.78%	27	10.98%	38	15.45%	35	14.23%	48	19.51%	23	9.35%	49	19.92%	28	11.38%	16	6.50%	7	2.85%



(2) 給付金等の使い道（予定を含む）

産業大分類	事業所数	仕入資金		人件費の支払		店舗等家賃の支払		水道光熱費の支払		買掛金・未払金の決済		その他		給付金等を受けていない（予定もない）	
		件数	占有率	件数	占有率	件数	占有率	件数	占有率	件数	占有率	件数	占有率	件数	占有率
鉱業・碎石業・砂利採取業	1	1	100.00%	1	100.00%	0	0.00%	0	0.00%	1	100.00%	0	0.00%	0	0.00%
建設業	40	21	52.50%	21	52.50%	2	5.00%	4	10.00%	13	32.50%	1	2.50%	8	20.00%
製造業	10	3	30.00%	3	30.00%	0	0.00%	0	0.00%	2	20.00%	1	10.00%	2	20.00%
電気・ガス・熱供給・水道業	1	0	0.00%	0	0.00%	0	0.00%	0	0.00%	0	0.00%	0	0.00%	1	100.00%
情報通信業	3	0	0.00%	0	0.00%	0	0.00%	0	0.00%	0	0.00%	0	0.00%	3	100.00%
運輸業、郵便業	4	0	0.00%	2	50.00%	0	0.00%	1	25.00%	2	50.00%	0	0.00%	1	25.00%
卸売業、小売業	72	27	37.50%	14	19.44%	8	11.11%	6	8.33%	22	30.56%	7	9.72%	11	15.28%
金融業、保険業	4	0	0.00%	0	0.00%	0	0.00%	0	0.00%	0	0.00%	0	0.00%	2	50.00%
不動産業、物品賃貸業	7	3	42.86%	2	28.57%	0	0.00%	0	0.00%	0	0.00%	1	14.29%	1	14.29%
学術研究、専門・技術サービス業	9	2	22.22%	2	22.22%	0	0.00%	0	0.00%	0	0.00%	1	11.11%	2	22.22%
宿泊業、飲食サービス業	52	42	80.77%	26	50.00%	24	46.15%	35	67.31%	17	32.69%	6	11.54%	0	0.00%
生活関連サービス業、娯楽業	14	2	14.29%	8	57.14%	1	7.14%	4	28.57%	6	42.86%	1	7.14%	3	21.43%
教育、学習支援業	2	0	0.00%	0	0.00%	0	0.00%	0	0.00%	0	0.00%	0	0.00%	1	50.00%
医療、福祉	10	3	30.00%	5	50.00%	1	10.00%	2	20.00%	2	20.00%	1	10.00%	3	30.00%
複合サービス業	5	0	0.00%	1	20.00%	1	20.00%	0	0.00%	0	0.00%	0	0.00%	1	20.00%
サービス業（他に分類されないもの）	12	1	8.33%	2	16.67%	0	0.00%	1	8.33%	2	16.67%	0	0.00%	4	33.33%
合計	246	105	42.68%	87	35.37%	37	15.04%	53	21.54%	67	27.24%	19	7.72%	43	17.48%

(2) 給付金等の使い道（予定を含む）

