

令和2年度 経済対策事業

経営状況実態調査事業

『新型コロナウイルス感染症拡大の影響に係る経営状況実態調査』

報 告 書

(令和2年8月実施)

伊達商工会議所

伊達商工会議所 「新型コロナウイルス感染症拡大の影響に係る経営状況実態調査（8月）」報告書

今回調査日：令和2年8月26日（非会員含む）

発送件数： 984件

回答状況： 304件 回収率30.89%

FAX回答：262件 86.18 %

WEB回答：42件 13.82 %

前回調査日：令和2年7月27日（非会員除く）

発送件数： 645件

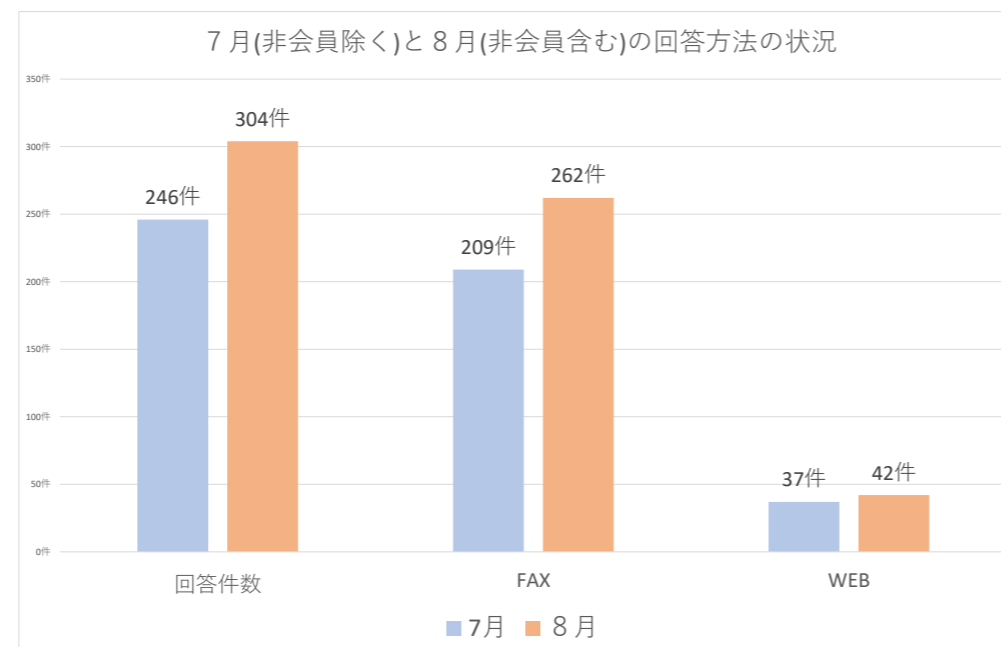
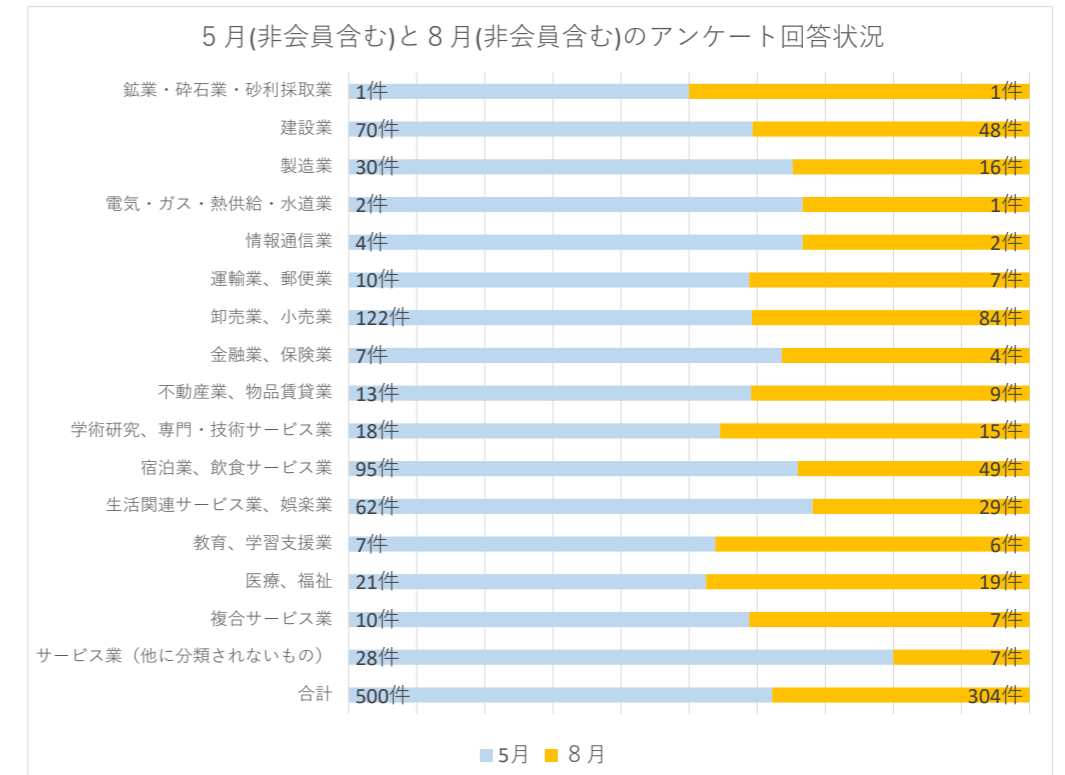
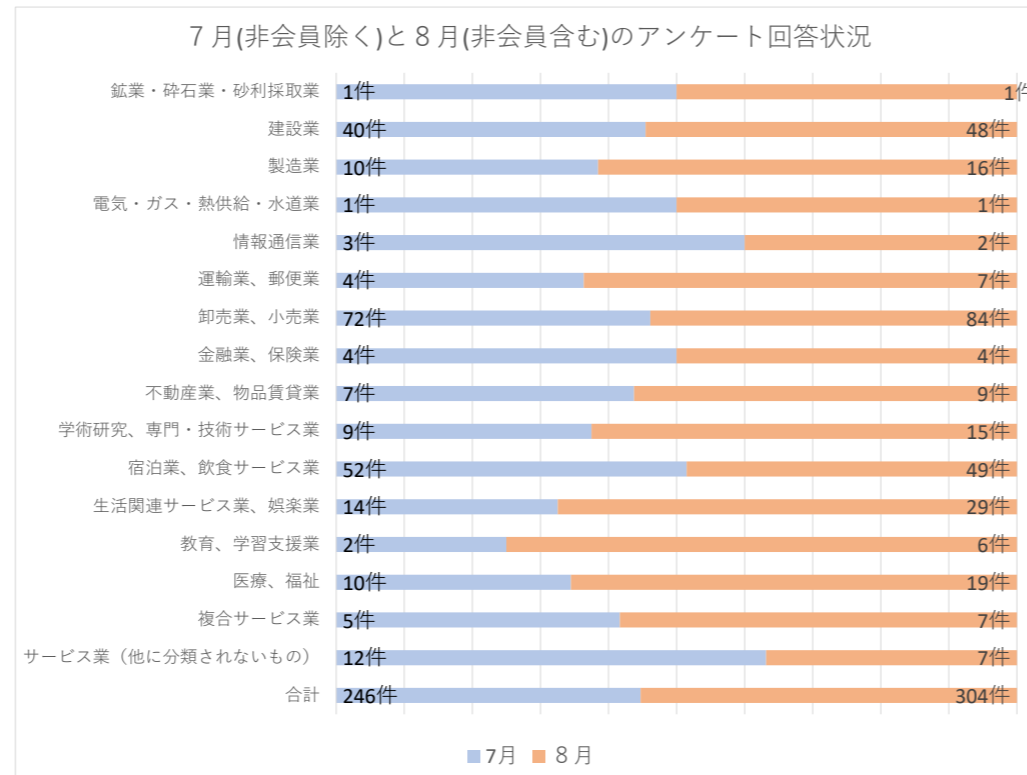
回答状況： 246件 回収率38.14%

FAX回答：209件 84.96 %

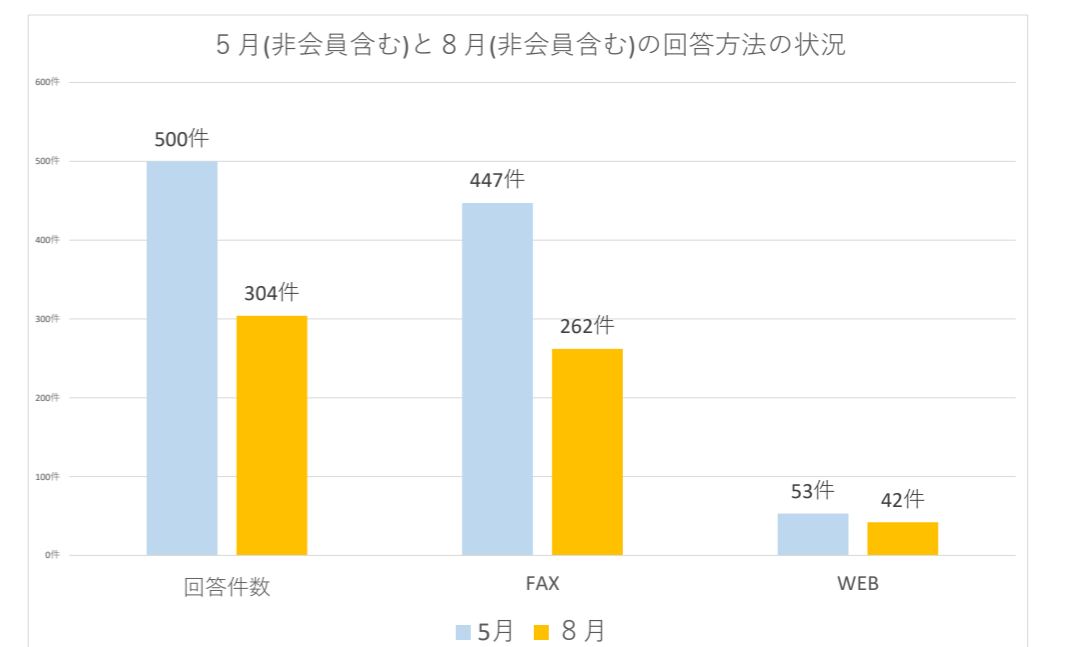
WEB回答：37件 15.04 %

1. 業種別回答状況内訳

産業大分類	事業所数	占有率
鉱業・砕石業・砂利採取業	1	0.33 %
建設業	48	15.79 %
製造業	16	5.26 %
電気・ガス・熱供給・水道業	1	0.33 %
情報通信業	2	0.66 %
運輸業、郵便業	7	2.30 %
卸売業、小売業	84	27.63 %
金融業、保険業	4	1.32 %
不動産業、物品賃貸業	9	2.96 %
学術研究、専門・技術サービス業	15	4.93 %
宿泊業、飲食サービス業	49	16.12 %
生活関連サービス業、娯楽業	29	9.54 %
教育、学習支援業	6	1.97 %
医療、福祉	19	6.25 %
複合サービス業	7	2.30 %
サービス業（他に分類されないもの）	7	2.30 %
合計	304	99.99%



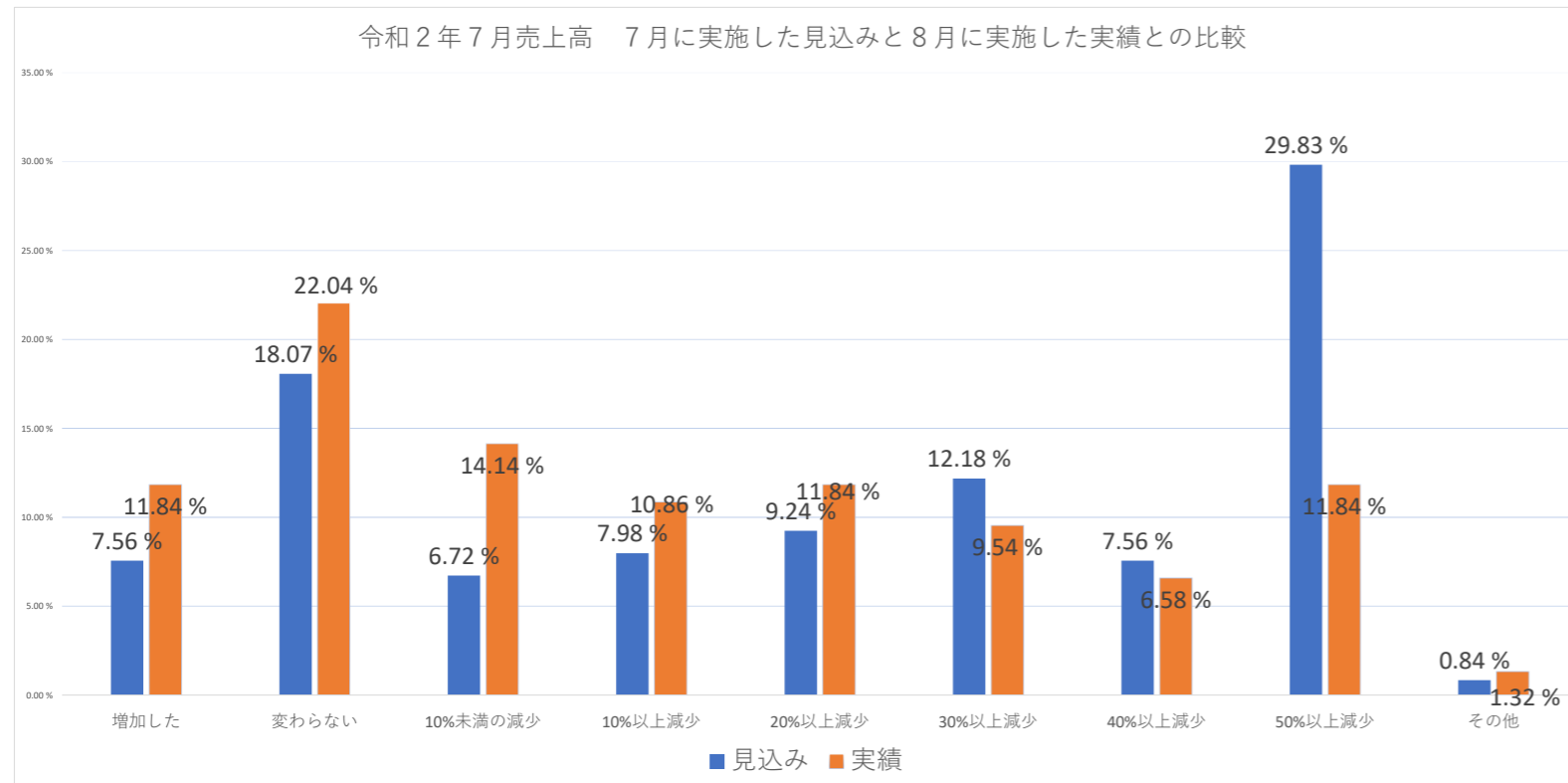
7月・8月共にWEB回答件数：30件



5月・8月共にWEB回答件数：35件

(1) 令和元年7月と比較した令和2年7月の売上高（実績）

産業大分類	事業所数	増加した		変わらない		10%未満の減少		10%以上減少		20%以上減少		30%以上減少		40%以上減少		50%以上減少		その他										
		件数	占有率		件数	占有率		件数	占有率		件数	占有率		件数	占有率		件数	占有率		件数	占有率							
			全体	業種別		全体	業種別		全体	業種別		全体	業種別		全体	業種別		全体	業種別		全体	業種別						
鉱業・砕石業・砂利採取業	1	0	0.00%	0.00%	0	0.00%	0.00%	0	0.00%	0.00%	0	0.00%	0.00%	0	0.00%	0.00%	1	5.00%	100.00%	0	0.00%	0.00%	0	0.00%	0.00%			
建設業	48	6	16.67%	12.50%	16	23.88%	33.33%	3	6.98%	6.25%	3	9.09%	6.25%	4	11.11%	8.33%	4	13.79%	8.33%	5	25.00%	10.42%	7	19.44%	14.58%	0	0.00%	0.00%
製造業	16	1	2.78%	6.25%	3	4.48%	18.75%	2	4.65%	12.50%	2	6.06%	12.50%	1	2.78%	6.25%	2	6.90%	12.50%	3	15.00%	18.75%	2	5.56%	12.50%	0	0.00%	0.00%
電気・ガス・熱供給・水道業	1	0	0.00%	0.00%	0	0.00%	0.00%	1	2.33%	100.00%	0	0.00%	0.00%	0	0.00%	0.00%	0	0.00%	0.00%	0	0.00%	0.00%	0	0.00%	0.00%	0	0.00%	0.00%
情報通信業	2	0	0.00%	0.00%	1	1.49%	50.00%	0	0.00%	0.00%	1	3.03%	50.00%	0	0.00%	0.00%	0	0.00%	0.00%	0	0.00%	0.00%	0	0.00%	0.00%	0	0.00%	0.00%
運輸業、郵便業	7	0	0.00%	0.00%	1	1.49%	14.29%	0	0.00%	0.00%	0	0.00%	0.00%	4	11.11%	57.14%	0	0.00%	0.00%	1	5.00%	14.29%	1	2.78%	14.29%	0	0.00%	0.00%
卸売業、小売業	84	13	36.11%	15.48%	12	17.91%	14.29%	18	41.86%	21.43%	12	36.36%	14.29%	9	25.00%	10.71%	11	37.93%	13.10%	3	15.00%	3.57%	6	16.67%	7.14%	0	0.00%	0.00%
金融業、保険業	4	2	5.56%	50.00%	1	1.49%	25.00%	1	2.33%	25.00%	0	0.00%	0.00%	0	0.00%	0.00%	0	0.00%	0.00%	0	0.00%	0.00%	0	0.00%	0.00%	0	0.00%	0.00%
不動産業、物品賃貸業	9	1	2.78%	11.11%	3	4.48%	33.33%	0	0.00%	0.00%	1	3.03%	11.11%	2	5.56%	22.22%	1	3.45%	11.11%	0	0.00%	0.00%	1	2.78%	11.11%	0	0.00%	0.00%
学術研究、専門・技術サービス業	15	2	5.56%	13.33%	9	13.43%	60.00%	0	0.00%	0.00%	1	3.03%	6.67%	2	5.56%	13.33%	0	0.00%	0.00%	0	0.00%	0.00%	0	0.00%	0.00%	1	25.00%	6.67%
宿泊業、飲食サービス業	49	6	16.67%	12.24%	5	7.46%	10.20%	4	9.30%	8.16%	5	15.15%	10.20%	4	11.11%	8.16%	8	27.59%	16.33%	5	25.00%	10.20%	10	27.78%	20.41%	2	50.00%	4.08%
生活関連サービス業、娯楽業	29	1	2.78%	3.45%	6	8.96%	20.69%	6	13.95%	20.69%	3	9.09%	10.34%	6	16.67%	20.69%	1	3.45%	3.45%	1	5.00%	3.45%	5	13.89%	17.24%	0	0.00%	0.00%
教育、学習支援業	6	1	2.78%	16.67%	1	1.49%	16.67%	1	2.33%	16.67%	1	3.03%	16.67%	0	0.00%	0.00%	0	0.00%	0.00%	1	5.00%	16.67%	1	2.78%	16.67%	0	0.00%	0.00%
医療、福祉	19	1	2.78%	5.26%	6	8.96%	31.58%	6	13.95%	31.58%	0	0.00%	0.00%	3	8.33%	15.79%	2	6.90%	10.53%	0	0.00%	0.00%	1	2.78%	5.26%	0	0.00%	0.00%
複合サービス業	7	1	2.78%	14.29%	1	1.49%	14.29%	1	2.33%	14.29%	2	6.06%	28.57%	0	0.00%	0.00%	0	0.00%	0.00%	0	0.00%	0.00%	1	2.78%	14.29%	1	25.00%	14.29%
サービス業（他に分類されないもの）	7	1	2.78%	14.29%	2	2.99%	28.57%	0	0.00%	0.00%	2	6.06%	28.57%	1	2.78%	14.29%	0	0.00%	0.00%	0	0.00%	0.00%	1	2.78%	14.29%	0	0.00%	0.00%
合計	304	36	100.03%	11.84%	67	100.00%	22.04%	43	100.01%	14.14%	33	99.99%	10.86%	36	100.01%	11.84%	29	100.01%	9.54%	20	100.00%	6.58%	36	100.02%	11.84%	4	100.00%	1.32%



(2) 令和元年8月と比較した令和2年8月の売上高（見込み）

事業 所数	増加見込				変わらない				10%未満の減少				10%以上減少				20%以上減少				30%以上減少				40%以上減少				50%以上減少				その他			
	件数	占有率		件数	占有率		件数	占有率		件数	占有率		件数	占有率		件数	占有率		件数	占有率		件数	占有率		件数	占有率		件数	占有率							
		全体	業種別		全体	業種別		全体	業種別		全体	業種別		全体	業種別		全体	業種別		全体	業種別		全体	業種別		全体	業種別		全体	業種別	全体	業種別	全体	業種別	全体	業種別
鉱業・砕石業・砂利採取業	1	1	3.85%	100.00%	0	0.00%	0.00%	0	0.00%	0.00%	0	0.00%	0.00%	0	0.00%	0.00%	0	0.00%	0.00%	0	0.00%	0.00%	0	0.00%	0.00%	0	0.00%	0.00%	0	0.00%	0.00%					
建設業	48	5	19.23%	10.42%	19	25.68%	39.58%	4	10.00%	8.33%	3	7.89%	6.25%	2	6.67%	4.17%	3	7.89%	6.25%	2	13.33%	4.17%	10	26.32%	20.83%	0	0.00%	0.00%								
製造業	16	2	7.69%	12.50%	3	4.05%	18.75%	3	7.50%	18.75%	2	5.26%	12.50%	2	6.67%	12.50%	1	2.63%	6.25%	2	13.33%	12.50%	1	2.63%	6.25%	0	0.00%	0.00%								
電気・ガス・熱供給・水道業	1	0	0.00%	0.00%	0	0.00%	0.00%	0	0.00%	0.00%	0	0.00%	0.00%	0	0.00%	0.00%	0	0.00%	0.00%	0	0.00%	0.00%	0	0.00%	0.00%	1	20.00%	100.00%								
情報通信業	2	0	0.00%	0.00%	1	1.35%	50.00%	0	0.00%	0.00%	1	2.63%	50.00%	0	0.00%	0.00%	0	0.00%	0.00%	0	0.00%	0.00%	0	0.00%	0.00%	0	0.00%	0.00%								
運輸業、郵便業	7	0	0.00%	0.00%	1	1.35%	14.29%	0	0.00%	0.00%	1	2.63%	14.29%	2	6.67%	28.57%	1	2.63%	14.29%	1	6.67%	14.29%	1	2.63%	14.29%	0	0.00%	0.00%								
卸売業、小売業	84	10	38.46%	11.90%	15	20.27%	17.86%	14	35.00%	16.67%	16	42.11%	19.05%	8	26.67%	9.52%	12	31.58%	14.29%	3	20.00%	3.57%	5	13.16%	5.95%	1	20.00%	1.19%								
金融業、保険業	4	2	7.69%	50.00%	1	1.35%	25.00%	1	2.50%	25.00%	0	0.00%	0.00%	0	0.00%	0.00%	0	0.00%	0.00%	0	0.00%	0.00%	0	0.00%	0.00%	0	0.00%	0.00%								
不動産業、物品賃貸業	9	1	3.85%	11.11%	4	5.41%	44.44%	1	2.50%	11.11%	1	2.63%	11.11%	1	3.33%	11.11%	0	0.00%	0.00%	1	6.67%	11.11%	0	0.00%	0.00%	0	0.00%	0.00%								
学術研究、専門・技術サービス業	15	1	3.85%	6.67%	10	13.51%	66.67%	0	0.00%	0.00%	0	0.00%	0.00%	0	0.00%	0.00%	1	2.63%	6.67%	0	0.00%	0.00%	2	5.26%	13.33%	1	20.00%	6.67%								
宿泊業、飲食サービス業	49	2	7.69%	4.08%	6	8.11%	12.24%	3	7.50%	6.12%	3	7.89%	6.12%	7	23.33%	14.29%	12	31.58%	24.49%	5	33.33%	10.20%	10	26.32%	20.41%	1	20.00%	2.04%								
生活関連サービス業、娯楽業	29	1	3.85%	3.45%	6	8.11%	20.69%	7	17.50%	24.14%	3	7.89%	10.34%	3	10.00%	10.34%	3	7.89%	10.34%	0	0.00%	0.00%	6	15.79%	20.69%	0	0.00%	0.00%								
教育、学習支援業	6	0	0.00%	0.00%	1	1.35%	16.67%	1	2.50%	16.67%	1	2.63%	16.67%	1	3.33%	16.67%	0	0.00%	0.00%	0	0.00%	0.00%	1	2.63%	16.67%	0	0.00%	0.00%								
医療、福祉	19	0	0.00%	0.00%	4	5.41%	21.05%	5	12.50%	26.32%	3	7.89%	15.79%	3	10.00%	15.79%	3	7.89%	15.79%	1	6.67%	5.26%	0	0.00%	0.00%	0	0.00%	0.00%								
複合サービス業	7	0	0.00%	0.00%	1	1.35%	14.29%	1	2.50%	14.29%	2	5.26%	28.57%	1	3.33%	14.29%	0	0.00%	0.00%	0	0.00%	0.00%	1	2.63%	14.29%	1	20.00%	14.29%								
サービス業（他に分類されないもの）	7	1	3.85%	14.29%	2	2.70%	28.57%	0	0.00%	0.00%	2	5.26%	28.57%	0	0.00%	0.00%	1	2.63%	14.29%	0	0.00%	0.00%	1	2.63%	14.29%	0	0.00%	0.00%								
合計	304	26	100.01%	8.55%	74	100.00%	24.34%	40	100.00%	13.16%	38	99.97%	12.50%	30	100.00%	9.87%	38	99.98%	12.50%	15	100.00%	4.93%	38	100.00%	12.50%	5	100.00%	1.64%								

(3) 先月（令和2年7月）と比較した令和2年8月の売上高（見込み）

産業大分類	事業 所数	増加見込				変わらない				10%未満の減少				10%以上減少				20%以上減少				30%以上減少				40%以上減少				50%以上減少				その他			
		件数	占有率		件数	占有率		件数	占有率		件数	占有率		件数	占有率		件数	占有率		件数	占有率		件数	占有率		件数	占有率		件数	占有率							
			全体	業種別		全体	業種別		全体	業種別		全体	業種別		全体	業種別		全体	業種別		全体	業種別		全体	業種別		全体	業種別		全体	業種別	全体	業種別	全体	業種別		
鉱業・砕石業・砂利採取業	1	1	2.08%	100.00%	0	0.00%	0.00%	0	0.00%	0.00%	0	0.00%	0.00%	0	0.00%	0.00%	0	0.00%	0.00%	0	0.00%	0.00%	0	0.00%	0.00%	0	0.00%	0.00%	0	0.00%	0.00%						
建設業	48	9	18.75%	18.75%	20	17.86%	41.67%	0	0.00%	0.00%	3	7.69%	6.25%	2	7.69%	4.17%	2	8.70%	4.17%	4	44.44%	8.33%	8	36.36%	16.67%	0	0.00%	0.00%									
製造業	16	1	2.08%	6.25%	8	7.14%	50.00%	2	8.70%	12.50%	1	2.56%	6.25%	0	0.00%	0.00%	1	4.35%	6.25%	1	11.11%	6.25%	2	9.09%	12.50%	0	0.00%	0.00%									
電気・ガス・熱供給・水道業	1	0	0.00%	0.00%	0	0.00%	0.00%	0	0.00%	0.00%	0	0.00%	0.00%	0	0.00%	0.00%	0	0.00%	0.00%	0	0.00%	0.00%	0	0.00%	0.00%	1	50.00%	100.00%									
情報通信業	2	0	0.00%	0.00%	1	0.89%	50.00%	0	0.00%	0.00%	1	2.56%	50.00%	0	0.00%	0.00%	0	0.00%	0.00%	0	0.00%	0.00%	0	0.00%	0.00%	0	0.00%	0.00%									
運輸業、郵便業	7	0	0.00%	0.00%	3	2.68%	42.86%	3	13.04%	42.86%	1	2.56%	14.29%	0	0.00%	0.00%	0	0.00%	0.00%	0	0.00%	0.00%	0	0.00%	0.00%	0	0.00%	0.00%									
卸売業、小売業	84	13	27.08%	15.48%	29	25.89%	34.52%	10	43.48%	11.90%	13	33.33%	15.48%	9	34.62%	10.71%	5	21.74%	5.95%	2	22.22%	2.38%	3	13.64%	3.57%	0	0.00%	0.00%									
金融業、保険業	4	1	2.08%	25.00%	2	1.79%	50.00%	1	4.35%	25.00%	0	0.00%	0.00%	0	0.00%	0.00%	0	0.00%	0.00%	0	0.00%	0.00%	0	0.00%	0.00%	0	0.00%	0.00%									
不動産業、物品賃貸業	9	1	2.08%	11.11%	5	4.46%	55.56%	0	0.00%	0.00%	2	5.13%	22.22%	0	0.00%	0.00%	1	4.35%	11.11%	0	0.00%	0.00%	0	0.00%	0.00%	0	0.00%	0.00%									
学術研究、専門・技術サービス業	15	2	4.17%	13.33%	10	8.93%	66.67%	0	0.00%	0.00%	0	0.00%	0.00%	1	3.85%	6.67%	1	4.35%	6.67%	0	0.00%	0.00%	1	4.55%	6.67%	0	0.00%	0.00%									
宿泊業、飲食サービス業	49	12	25.00%	24.49%	10	8.93%	20.41%	2	8.70%	4.08%	4	10.26%	8.16%	8	30.77%	16.33%	7	30.43%	14.29%	2	22.22%	4.08%	4	18.18%	8.16%	0	0.00%	0.00%									
生活関連サービス業、娯楽業	29	3	6.25%	10.34%	11	9.82%	37.93%	3	13.04%	10.34%	5	12.82%	17.24%	2	7.69%	6.90%	2	8.70%	6.90%	0	0.00%	0.00%	3	13.64%	10.34%	0	0.00%	0.00%									
教育、学習支援業	6	0	0.00%	0.00%	3	2.68%	50.00%	0	0.00%	0.00%	2	5.13%	33.33%	1	3.85%	16.67%	0	0.00%	0.00%	0	0.00%	0.00%	0	0.00%	0.00%	0	0.00%	0.00%									
医療、福祉	19	3	6.25%	15.79%	4	3.57%	21.05%	2	8.70%	10.53%	5	12.82%	26.32%	2	7.69%	10.53%	3	13.04%	15.79%	0	0.00%	0.00%	0	0.00%	0.00%	0	0.00%	0.00%									
複合サービス業	7	0	0.00%	0.00%	2	1.79%	28.57%	0	0.00%	0.00%	2	5.13%	28.57%	1	3.85%	14.29%	0	0.00%	0.00%	0	0.00%	0.00%	1	4.55%	14.29%	1	50.00%	14.29%									
サービス業（他に分類されないもの）	7	2	4.17%	28.57%	4	3.57%	57.14%	0	0.00%	0.00%	0	0.00%	0.00%	0	0.00%	0.00%	1	4.35%	14.29%	0	0.00%	0.00%	0	0.00%	0.00%	0	0.00%	0.00%									
合計	304	48	99.99%	15.79%	112	100.00%	36.84%	23	100.01%	7.57%	39	99.99%	12.83%	26	100.01%	8.55%	23	100.01%	7.57%	9	99.99%	2.96%	22	100.01%	7.24%	2	100.00%	0.66%									

(1) 令和2年6月と比較した令和2年7月の従業員（パート・アルバイトを含む）の数

産業大分類	事業 所数	増加した		変わらない		減少した		コロナの影響による解雇	
		件数	占有率	件数	占有率	件数	占有率	件数	占有率
鉱業・採石業・砂利採取業	1	0	0.00%	1	100.00%	0	0.00%	0	0.00%
建設業	48	2	4.17%	45	93.75%	1	2.08%	0	0.00%
製造業	16	1	6.25%	11	68.75%	3	18.75%	1	6.25%
電気・ガス・熱供給・水道業	1	0	0.00%	0	0.00%	1	100.00%	0	0.00%
情報通信業	2	0	0.00%	2	100.00%	0	0.00%	0	0.00%
運輸業、郵便業	7	1	14.29%	5	71.43%	1	14.29%	0	0.00%
卸売業、小売業	84	3	3.57%	75	89.29%	6	7.14%	0	0.00%
金融業、保険業	4	1	25.00%	3	75.00%	0	0.00%	0	0.00%
不動産業、物品賃貸業	9	0	0.00%	8	88.89%	1	11.11%	0	0.00%
学術研究、専門・技術サービス業	15	2	13.33%	12	80.00%	1	6.67%	0	0.00%
宿泊業、飲食サービス業	49	3	6.12%	40	81.63%	6	12.24%	0	0.00%
生活関連サービス業、娯楽業	29	1	3.45%	25	86.21%	3	10.34%	0	0.00%
教育、学習支援業	6	1	16.67%	5	83.33%	0	0.00%	0	0.00%
医療、福祉	19	0	0.00%	18	94.74%	1	5.26%	0	0.00%
複合サービス業	7	0	0.00%	7	100.00%	0	0.00%	0	0.00%
サービス業（他に分類されないもの）	7	2	28.57%	5	71.43%	0	0.00%	0	0.00%
合計	304	17	5.59%	262	86.18%	24	7.89%	1	0.33%

